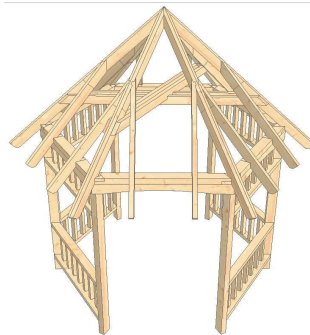


MONTÁŽNY NÁVOD

Montážny návod č.: MN 04-A6-IS

Vydanie č.: 1

Účinnosť od: 01.02.2022



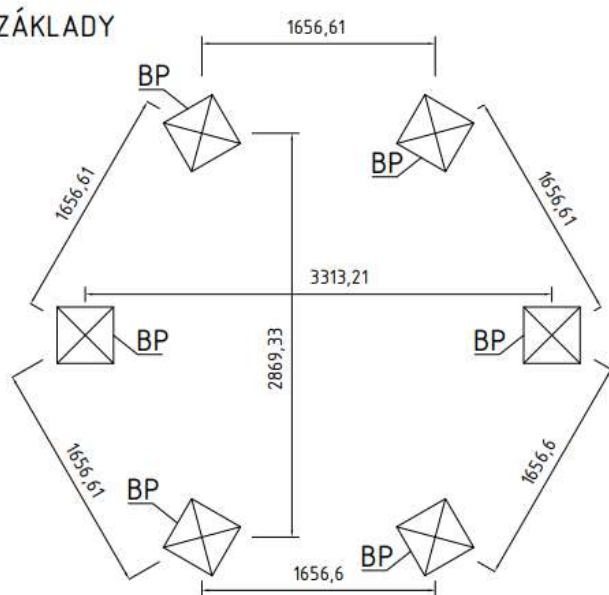
Montážny návod je určený pre zákazníkov, ktorí si vybrali svojpomocnú montáž nášho dreveného altánku.

Altánok je dodávaný v rozloženom stave na jednotlivé diely, ktoré majú vyfrézované čapované a rybinové spoje. Tieto prvky je potrebné poskladať a pospájať spojovacím materiálom, presne podľa tohto montážneho návodu.

Zakladanie altánku

Variant č.1 – založenie altánku na betónových pätkách

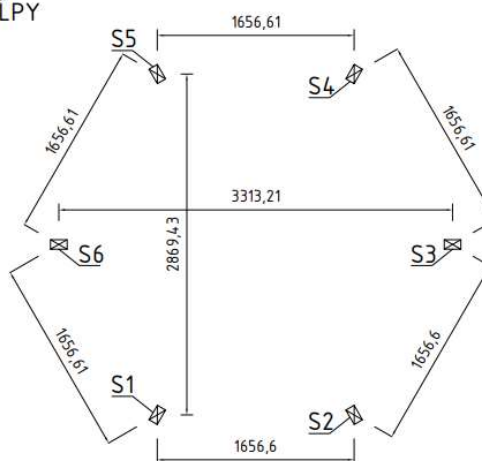
ZÁKLADY



LEGENDA:

BP - BETÓNOVÁ PÄTKA 400x400 mm

STĹPY



LEGENDA:

S1 - STĹP 80x140 mm

S2 - STĹP 80x140 mm

S3 - STĹP 80x140 mm

S4 - STĹP 80x140 mm

S5 - STĹP 80x140 mm

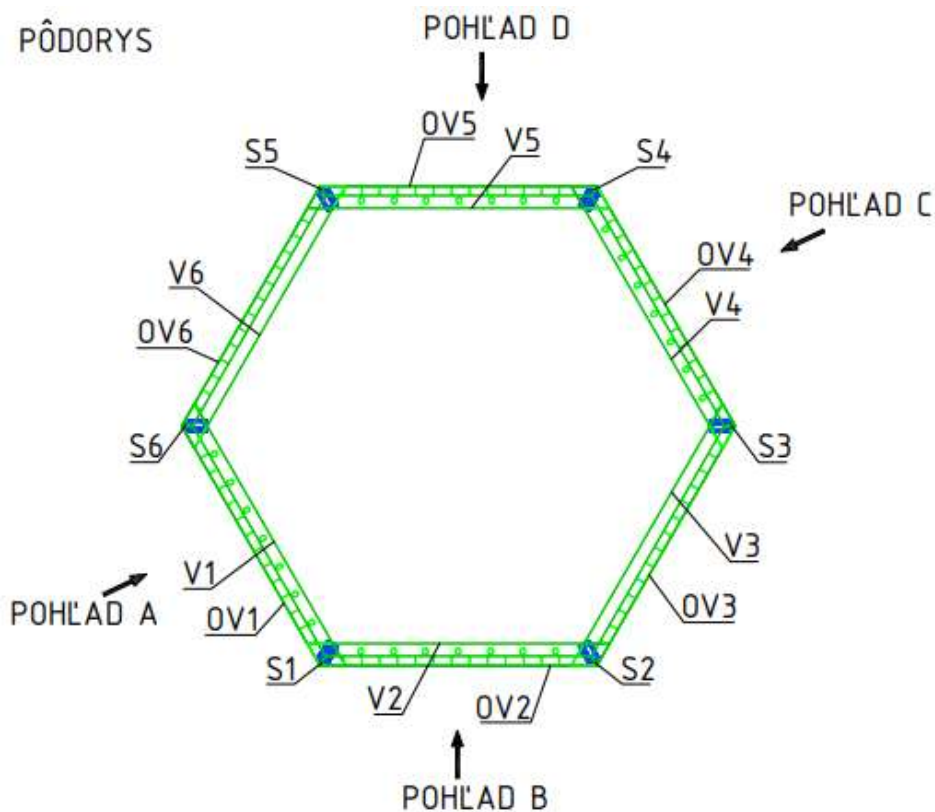
S6 - STĹP 80x140 mm

Variant č.2 – založenie altánku na zemných skrutkách

Pri tomto variante je nutné statické posúdenie základového podlažia a z toho vychádzajúci návrh vhodných zemných skrutiek.

Dispozičné riešenie altánku

Šírka:	3,500 m
Dĺžka:	3,035 m
Zastavaná plocha:	7,970 m ²
Zaťaženie strechy na sneh:	1,5 kN/m ²
Výška (priechodná):	2,500 m
Výška (celková):	4,635 m
Plocha strechy:	14,400 m ²



LEGENDA:

S1 - STĽP

S2 - STĽP

S3 - STĽP

S4 - STĽP

S5 - STĽP

S6 - STĽP

V1 - VÄZNICA

V2 - VÄZNICA

V3 - VÄZNICA

V4 - VÄZNICA

V5 - VÄZNICA

V6 - VÄZNICA

OV1 - OBLÚKOVÁ VÄZNICA

OV2 - OBLÚKOVÁ VÄZNICA

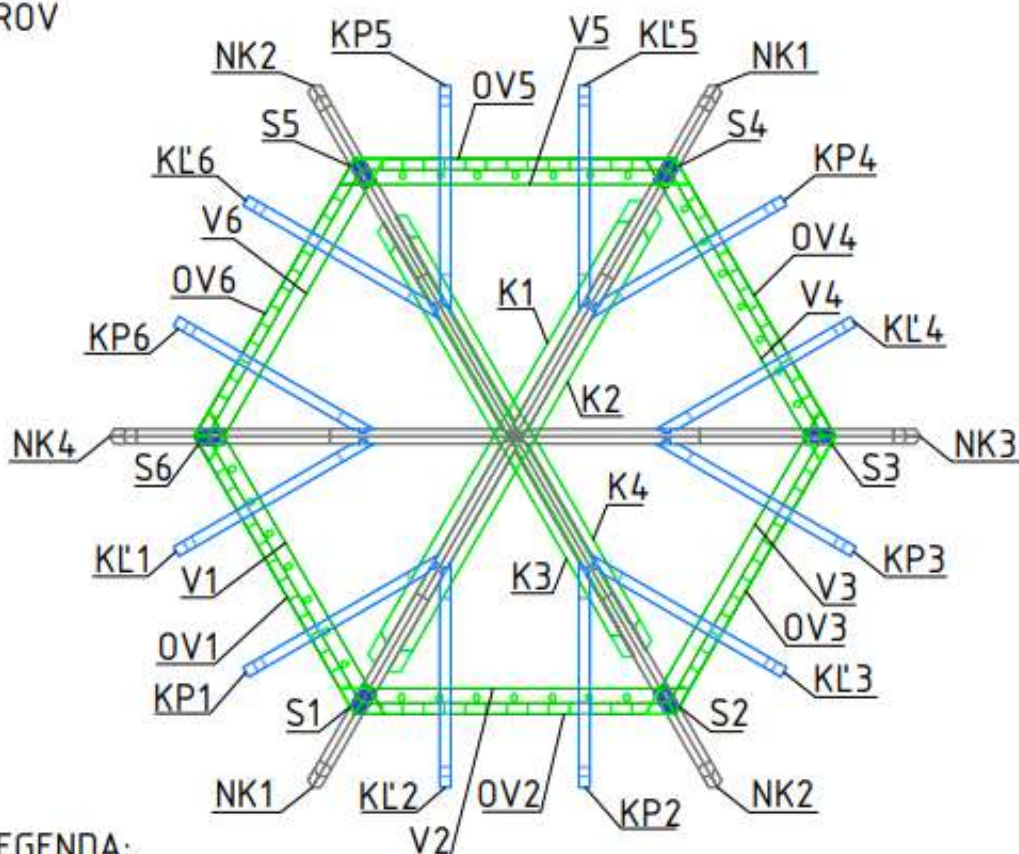
OV3 - OBLÚKOVÁ VÄZNICA

OV4 - OBLÚKOVÁ VÄZNICA

OV5 - OBLÚKOVÁ VÄZNICA

OV6 - OBLÚKOVÁ VÄZNICA

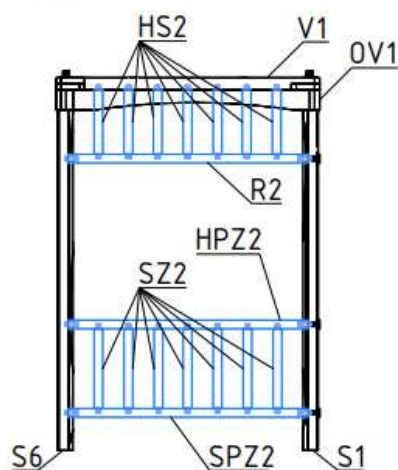
KROV



LEGENDA:

S1 - STĽP	KL1 - KROKVA ĽAVÁ	KP1 - KROKVA PRAVÁ
S2 - STĽP	KL2 - KROKVA ĽAVÁ	KP2 - KROKVA PRAVÁ
S3 - STĽP	KL3 - KROKVA ĽAVÁ	KP3 - KROKVA PRAVÁ
S4 - STĽP	KL4 - KROKVA ĽAVÁ	KP4 - KROKVA PRAVÁ
S5 - STĽP	KL5 - KROKVA ĽAVÁ	KP5 - KROKVA PRAVÁ
S6 - STĽP	KL6 - KROKVA ĽAVÁ	KP6 - KROKVA PRAVÁ
V1 - VÄZNICA	OV1 - OBLÚKOVÁ VÄZNICA	
V2 - VÄZNICA	OV2 - OBLÚKOVÁ VÄZNICA	K1 - KLIŠTINA
V3 - VÄZNICA	OV3 - OBLÚKOVÁ VÄZNICA	K2 - KLIŠTINA
V4 - VÄZNICA	OV4 - OBLÚKOVÁ VÄZNICA	K3 - KLIŠTINA
V5 - VÄZNICA	OV5 - OBLÚKOVÁ VÄZNICA	K4 - KLIŠTINA
V6 - VÄZNICA	OV6 - OBLÚKOVÁ VÄZNICA	
NK1 - NÁROŽNÁ KROKVA	NK3 - NÁROŽNÁ KROKVA	
NK2 - NÁROŽNÁ KROKVA	NK4 - NÁROŽNÁ KROKVA	

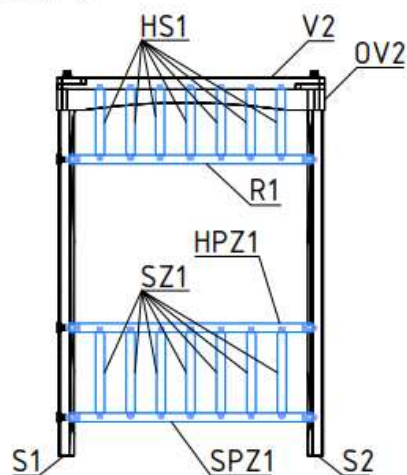
POHĽAD A



LEGENDA:

S1 - STĽP
 S6 - STĽP
 V1 - VÄZNICA
 OV1 - OBLÚKOVÁ VÄZNICA
 SPZ2 - SPODNÝ PÁS ZÁBRADLIA
 HPZ2 - HORNÝ PÁS ZÁBRADLIA
 SZ2 - STĽPIK ZÁBRADLIA
 HS2 - HORNÝ STĽPIK
 R2 - ROZPERA

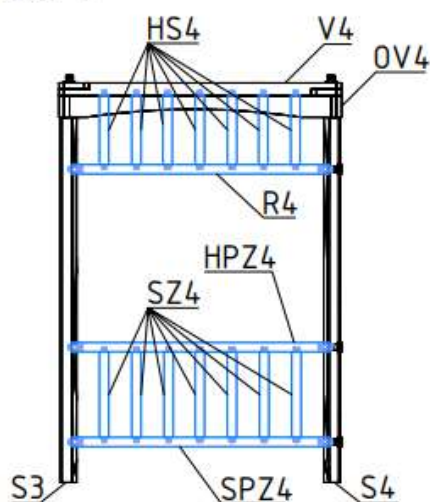
POHĽAD B



LEGENDA:

S1 - STĽP
 S2 - STĽP
 V2 - VÄZNICA
 OV2 - OBLÚKOVÁ VÄZNICA
 SPZ1 - SPODNÝ PÁS ZÁBRADLIA
 HPZ1 - HORNÝ PÁS ZÁBRADLIA
 SZ1 - STĽPIK ZÁBRADLIA
 HS1 - HORNÝ STĽPIK
 R1 - ROZPERA

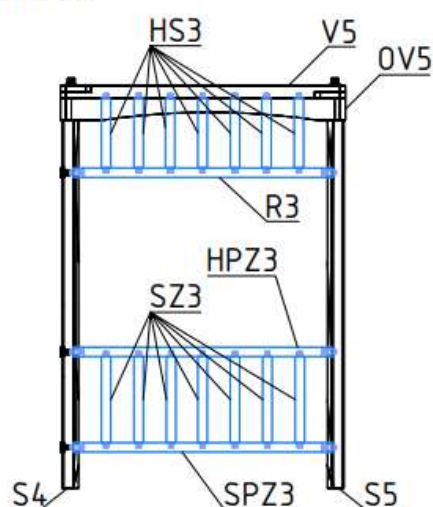
POHĽAD C



LEGENDA:

S3 - STĽP
 S4 - STĽP
 V4 - VÄZNICA
 OV4 - OBLÚKOVÁ VÄZNICA
 SPZ4 - SPODNÝ PÁS ZÁBRADLIA
 HPZ4 - HORNÝ PÁS ZÁBRADLIA
 SZ4 - STĽPIK ZÁBRADLIA
 HS4 - HORNÝ STĽPIK
 R4 - ROZPERA

POHĽAD D



LEGENDA:

S4 - STĽP
 S5 - STĽP
 V5 - VÄZNICA
 OV5 - OBLÚKOVÁ VÄZNICA
 SPZ3 - SPODNÝ PÁS ZÁBRADLIA
 HPZ3 - HORNÝ PÁS ZÁBRADLIA
 SZ3 - STĽPIK ZÁBRADLIA
 HS3 - HORNÝ STĽPIK
 R3 - ROZPERA

Zoznam drevených prvkov					
OZNAČENIE	NÁZOV	ŠÍRKA [mm]	VÝŠKA [mm]	DĹŽKA [mm]	POČET [ks]
S1	Stĺp	80	140	2 618	1
S2	Stĺp	80	140	2 618	1
S3	Stĺp	80	140	2 618	1
S4	Stĺp	80	140	2 618	1
S5	Stĺp	80	140	2 618	1
S6	Stĺp	80	140	2 618	1
V1	Väznica	140	80	1 911	1
V2	Väznica	140	80	1 911	1
V3	Väznica	140	80	1 911	1
V4	Väznica	140	80	1 911	1
V5	Väznica	140	80	1 911	1
V6	Väznica	140	80	1 911	1
OV1	Oblúčková väznica	60	140	1 750	1
OV2	Oblúčková väznica	60	140	1 750	1
OV3	Oblúčková väznica	60	140	1 750	1
OV4	Oblúčková väznica	60	140	1 750	1
OV5	Oblúčková väznica	60	140	1 750	1
OV6	Oblúčková väznica	60	140	1 750	1
NK1	Nárožná krokva	80	140	2 971	2
NK2	Nárožná krokva	80	140	2 971	2
NK3	Nárožná krokva	80	140	2 971	1
NK4	Nárožná krokva	80	140	2 971	1
KL1	Krokva ľavá	60	120	1 769	1
KL2	Krokva ľavá	60	120	1 769	1
KL3	Krokva ľavá	60	120	1 769	1
KL4	Krokva ľavá	60	120	1 769	1
KL5	Krokva ľavá	60	120	1 769	1
KL6	Krokva ľavá	60	120	1 769	1

KP1	Krokva pravá	60	120	1 769	1
KP2	Krokva pravá	60	120	1 769	1
KP3	Krokva pravá	60	120	1 769	1
KP4	Krokva pravá	60	120	1 769	1
KP5	Krokva pravá	60	120	1 769	1
KP6	Krokva pravá	60	120	1 769	1
K1	Klieština	60	120	2 923	1
K2	Klieština	60	120	2 923	1
K3	Klieština	60	120	2 744	1
K4	Klieština	60	120	2 744	1
SPZ1	Spodný pás zábradlia	60	120	1 699	1
SPZ2	Spodný pás zábradlia	60	120	1 699	1
SPZ3	Spodný pás zábradlia	60	120	1 699	1
SPZ4	Spodný pás zábradlia	60	120	1 699	1
HPZ1	Horný pás zábradlia	60	120	1 699	1
HPZ2	Horný pás zábradlia	60	120	1 699	1
HPZ3	Horný pás zábradlia	60	120	1 699	1
HPZ4	Horný pás zábradlia	60	120	1 699	1
R1	Rozpera	60	120	1 699	1
R2	Rozpera	60	120	1 699	1
R3	Rozpera	60	120	1 699	1
R4	Rozpera	60	120	1 699	1
SZ1	Stípk zábradlia	60	80	610	7
SZ2	Stípk zábradlia	60	80	610	7
SZ3	Stípk zábradlia	60	80	610	7
SZ4	Stípk zábradlia	60	80	610	7
HS1	Horný stípk	60	80	505	7
HS2	Horný stípk	60	80	505	7
HS3	Horný stípk	60	80	505	7

HS4	Horný stĺpik	60	80	505	7
P1	Pásik	80	140	700	4

Spojovací materiál			
NÁZOV	ROZMER [mm]	POČET [ks]	SPOJ
Dvojitá stĺpová päťka rohová	81/81	6	Stĺp (S1, S2, S3, S4, S5, S6) – Základ
Prepleková kotva do betónu	10/90	24	Päťka – Základ
Skrutka do dreva so 6-hrannou hlavou	10/100	48	Päťka – Stĺp (S1, S2, S3, S4, S5, S6)
Konštrukčný vrut do dreva so zápusťou, Zn	8/100	28	Spodný pás zábradlia (SPZ1, SPZ2, SPZ3, SPZ4) – Stĺpik zábradlia (SZ1, SZ2, SZ3, SZ4)
		12	Oblúková väznica (OV1, OV2, OV3, OV4, OV5, OV6) - Stĺp (S1, S2, S3, S4, S5, S6)
		28	Rozpera (R1, R2, R3, R4) – Horný stĺpik (HS1, HS2, HS3, HS4)
		28	Horný stĺpik (HS1, HS2, HS3, HS4) - Oblúková väznica (OV1, OV2, OV3, OV4, OV5, OV6)
Konštrukčný vrut do dreva so zápusťou, Zn	8/120	4	Spodný pás zábradlia (SPZ1, SPZ2, SPZ3, SPZ4) – Stĺp (S1, S4)
		4	Horný pás zábradlia (HPZ1, HPZ2, HPZ3, HPZ4) – Stĺp (S1, S4)
		4	Rozpera (R1, R2, R3, R4) – Stĺp (S1, S4)
Konštrukčný vrut do dreva so zápusťou, Zn	8/160	18	Väznica (V1, V2, V3, V4, V5, V6) - Stĺp (S1, S2, S3, S4, S5, S6)

		28	Väznica (V1, V2, V3, V4, V5, V6) - Horný stĺpik (HS1, HS2, HS3, HS4)
		4	Klieštiny (K7, K8, K9, K10)
Konštrukčný vrut do dreva s tanierovou hlavou, Zn	8/120	28	Horný pás zábradlia (HPZ1, HPZ2, HPZ3, HPZ4) – Stĺpik zábradlia (SZ1, SZ2, SZ3, SZ4)
Konštrukčný vrut do dreva so zápusťou hlavou, Zn	8/80	12	Krokva (KL'1-KL'6, KP1-KP6) - Náročná krokva (NK1, NK2, NK3, NK4)
Konštrukčný vrut do dreva s tanierovou hlavou, Zn	8/140	4	Spodný pás zábradlia (SPZ1, SPZ2, SPZ3, SPZ4) – Stĺp (S2, S3, S5, S6)
		4	Horný pás zábradlia (HPZ1, HPZ2, HPZ3, HPZ4) – Stĺp (S2, S3, S5, S6)
		4	Rozpera (R1, R2, R3, R4) – Stĺp (S2, S3, S5, S6)
Konštrukčný vrut do dreva s tanierovou hlavou, Zn	8/160	6	Náročná krokva (NK1, NK2) - Väznica (V1, V2, V3, V4, V5, V6)
		12	Krokva (KL'1-KL'6, KP1-KP6) - Väznica (V1, V2, V3, V4, V5, V6)
Závitová tyč	M12/1,0 m	4	Klieština (K7, K8, K9, K10) - Náročná krokva (NK1, NK2)
Drevárska podložka	M12	16	Klieština (K7, K8, K9, K10) - Náročná krokva (NK1, NK2)
Matica	M12	16	Klieština (K7, K8, K9, K10) - Náročná krokva (NK1, NK2)
Drevená zátka	25		

VÝPIS SPOJOVACIEHO MATERIÁLU

POČET OSOB POTREBNÝCH K MONTÁŽI: 4 ks

POTREBNÉ NÁRADIE: príklepová vŕtačka, kladivo, vidlicový kľúč, rázový uťahovák, sada bitov, meter, príklepový skrutkovač, vrták do betónu, rebrík, vykružovák do dreva, lepidlo na drevo



- dvojita stĺpová päťka rohová 81/81 - 6 ks



- kotva prevleková do betónu 10/90 - 24 ks



- skrutka do dreva so 6-hrannou hlavou 10/70 - 48 ks



- konštrukčný vrut do dreva s tanierovou hlavou 8/160 ZN - 18 ks



- konštrukčný vrut do dreva so zápust. hlavou 8/100 - 96 ks



- konštrukčný vrut do dreva so zápust. hlavou 8/120 - 12 ks



- konštrukčný vrut do dreva so zápust. hlavou 8/160 - 50 ks



- konštrukčný vrut do dreva so zápust. hlavou 8/80 - 12 ks

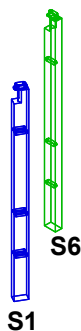
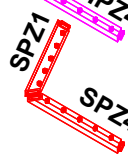
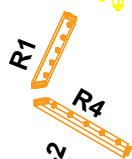
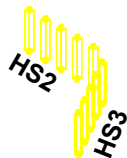
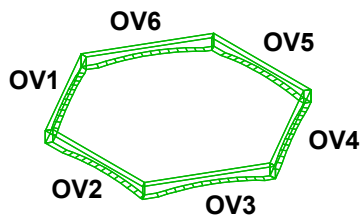
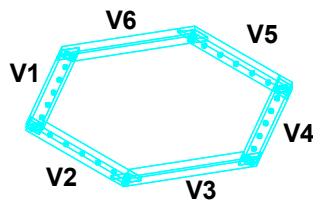
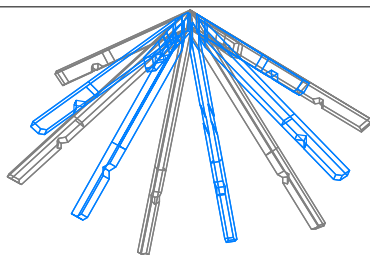


- konštrukčný vrut do dreva s tanierovou hlavou 8/120 ZN - 28 ks

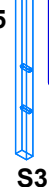


- konštrukčný vrut do dreva s tanierovou hlavou 8/140 ZN - 12 ks

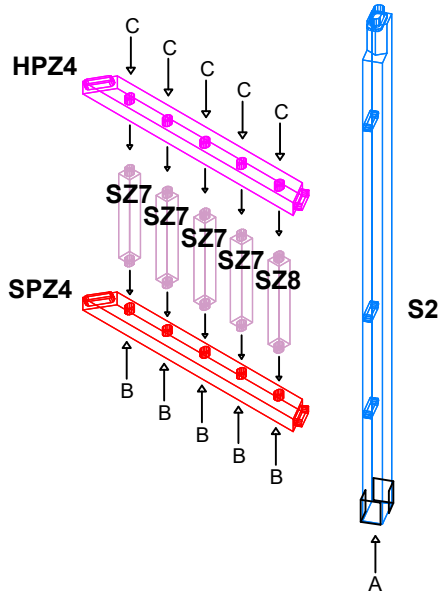
- drevená zátka priemer 25 mm - 12 ks, závit. tyč. 1,0 m - 4 ks, podložka - 16 ks, matica 16 ks



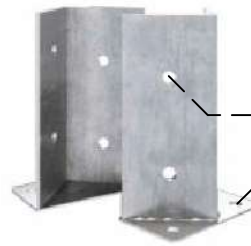
S2



S3

1**A**

Skrutka do
dreva so
6-hrannou
hlavou 10/70



Dvojitá pätká
stípor rohová
81/81



8 ks
na 1stíp



Kotva
prevleková do
betónu 10/90

4 ks
na 1stíp

C

Konštrukčný vrut
s tanierovou
hlavou 8/120 Zn



7 ks

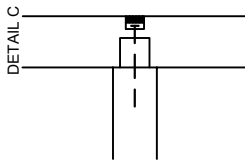
B

Konštrukčný vrut
so zápusťou
hlavou 8/100

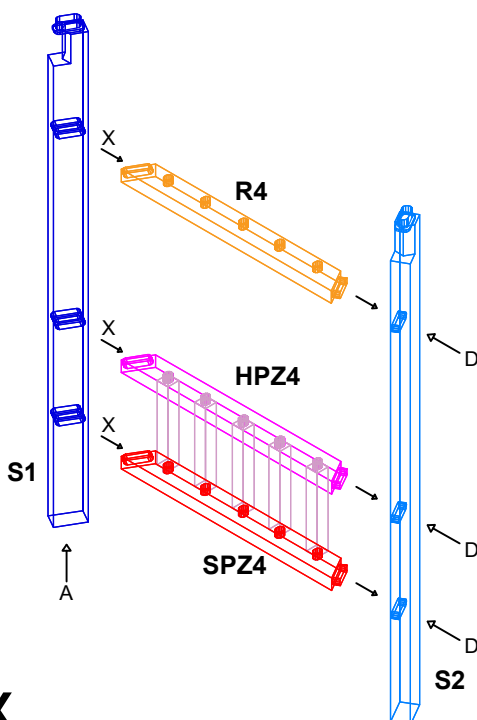


7 ks

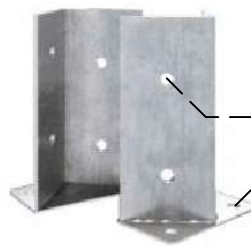
* kotviť zvislo cez horný pás zábradlia HPZ do čapu zábradlia SZ + drevená zátka a lepidlo



* kotviť zo spodu spodného pásu zábradlia SPZ do SZ 1vrut/1 spoj

2**A**

Skrutka do
dreva so
6-hrannou
hlavou 10/70



Dvojitá pätká
stípor rohová
81/81



8 ks
na 1stíp



Kotva
prevleková do
betónu 10/90

4 ks
na 1stíp

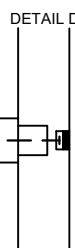
D

Konštrukčný vrut
s tanierovou
hlavou 8/140 Zn

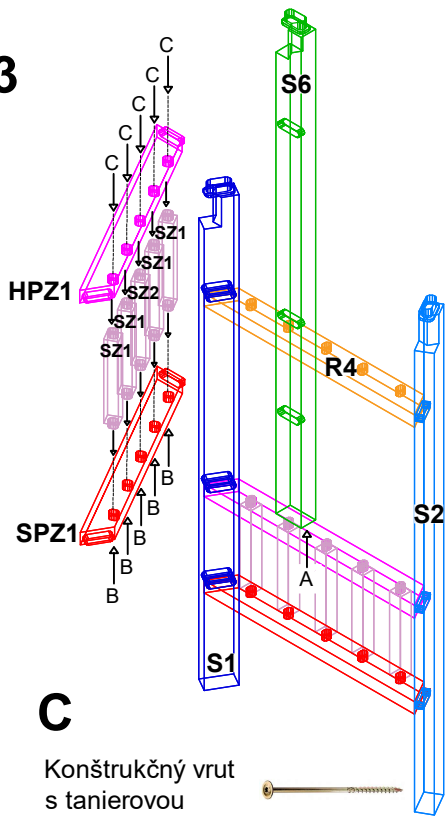


3 ks

* kotviť cez stĺp S2 do čapu prvkov R4, HPZ4 a SPZ4 1 vrut/1 spoj + drevená zátka a lepidlo

**X**

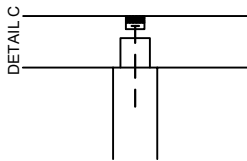
* lepený spoj - mechanické kotvenie až v kroku č. 4 !

3**C**

Konstrukčný vrut
s tanierovou
hlavou 8/120 Zn

7 ks

* kotviť zvislo cez horný pás zábradlia HPZ do čapu
zábradlia SZ + drevená zátka a lepidlo

**A**

Dvojitá päťka
stíporohová
81/81

Skrutka do
dreva so
6-hrannou
hlavou 10/70

8 ks

na 1stĺp

**4 ks**

na 1stĺp

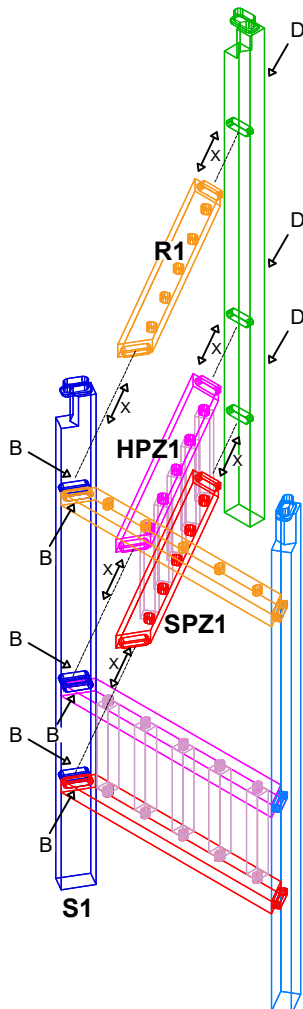
Kotva
prevleková do
betónu 10/90

B

Konstrukčný vrut
so zápusťou
hlavou 8/100

7 ks

* kotviť zo spodu spodného pásu zábradlia SPZ do SZ
1vrut/1 spoj

4**D**

Konstrukčný vrut
s tanierovou
hlavou 8/140 Zn

3 ks

* kotviť cez stĺp S6 do čapu prvkov R1, HPZ1 a SPZ1
1 vrut/1spoj + drevená zátka a lepidlo

B

Konstrukčný vrut
so zápusťou
hlavou 8/120

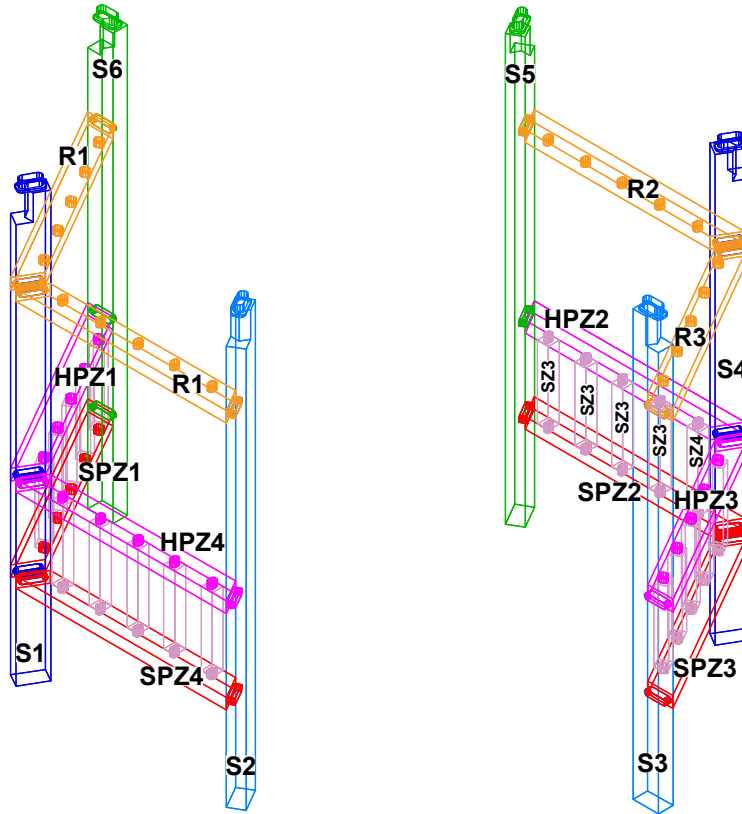
6 ks

* kotviť prvky R, HPZ a SPZ na stĺpe S1
2 vruty/ 1 spoj

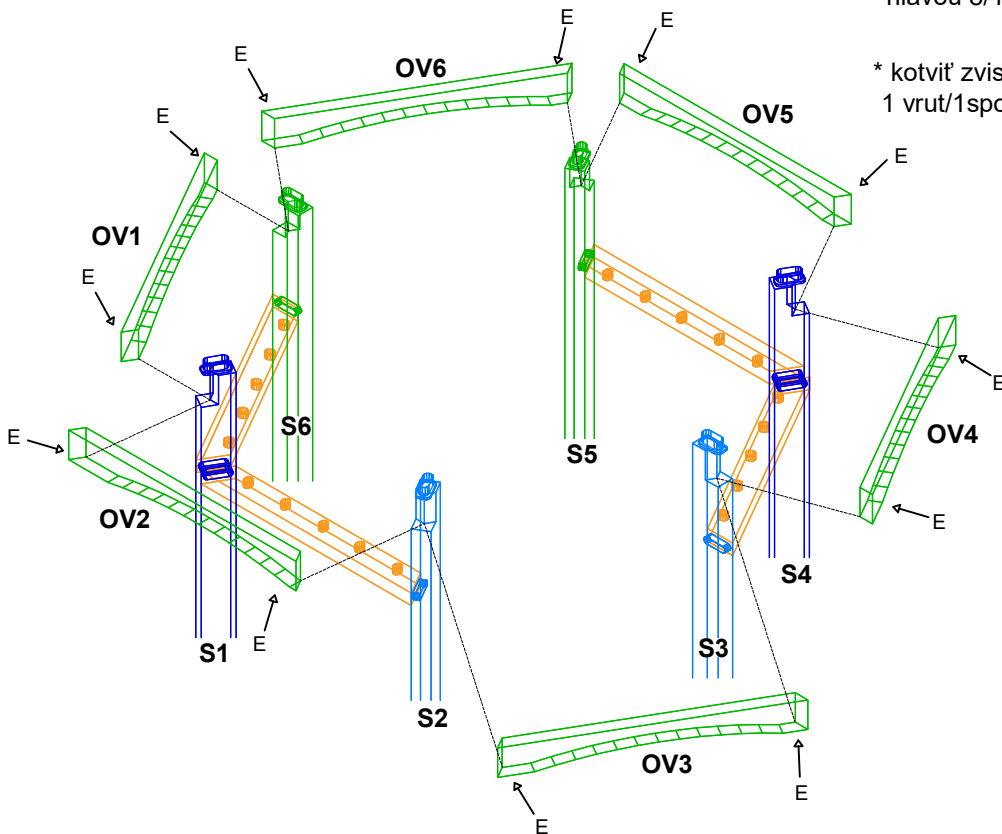
X - lepený spoj

5

ZRKADLOVO PODĽA BODOV 1-4 ZREALIZUJEME DRUHÚ POLOVICU ALTÁNKU



6



E

Konštrukčný vrt
so zapustnou
hlavou 8/100 Zn



12 ks

* kotviť zvislo cez oblúkovú väznicu OV do stíпов S
1 vrt/1 spoj

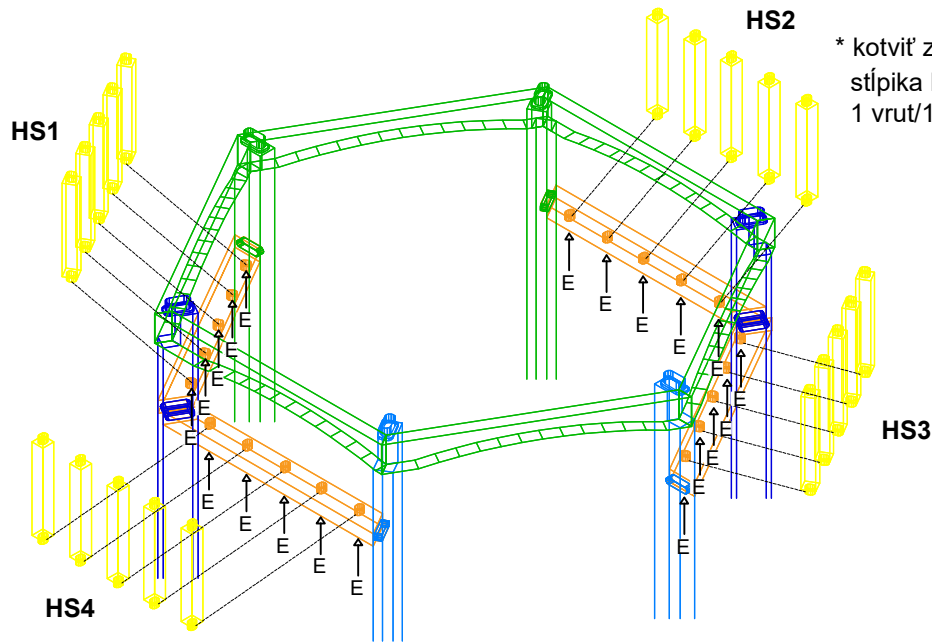
7

E

Konstrukčný vrut
so zapustnou
hlavou 8/100 Zn



28 ks



* kotviť zvislo cez rozperu R do čapu horného
stĺpika HS
1 vrut/1spoj

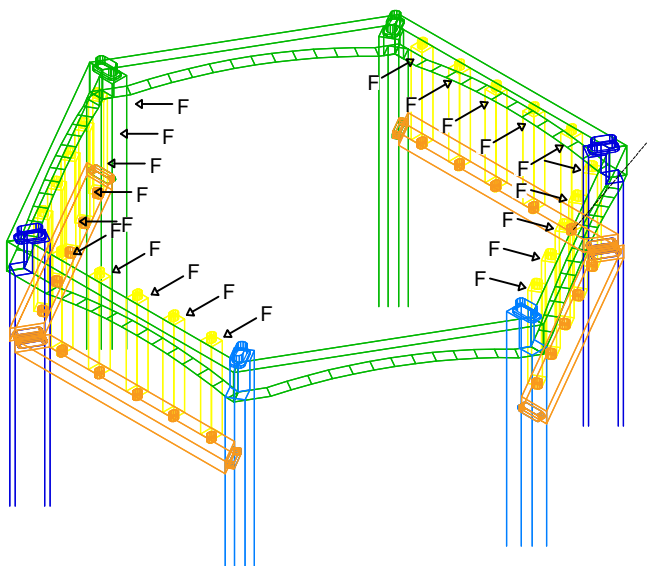
8

F

Konstrukčný vrut
so zapustnou
hlavou 8/100 Zn



28 ks



* kotviť kolmo cez horný stĺpik HS do oblúkovej
vážnice OV
1 vrut/1spoj

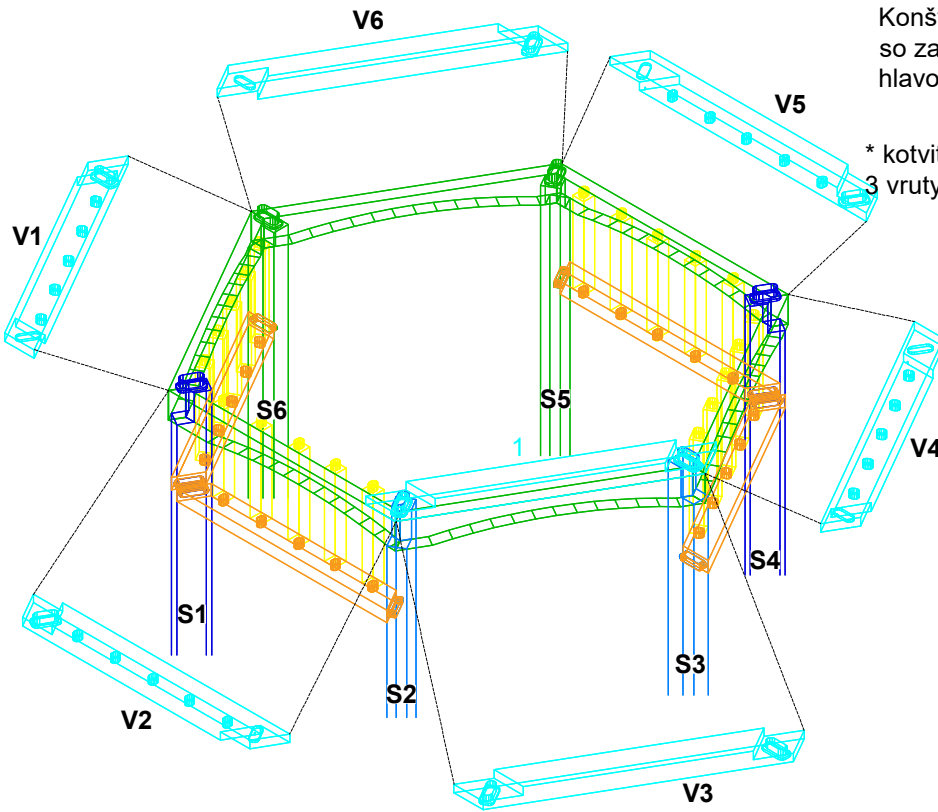
9

G (G1;G2)

Konstrukčný vrut so zapustnou hlavou 8/160 Zn



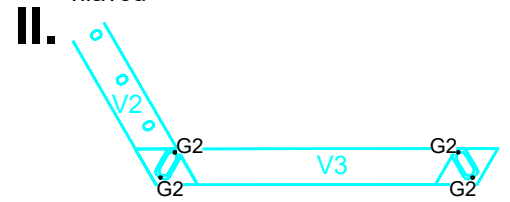
18 ks



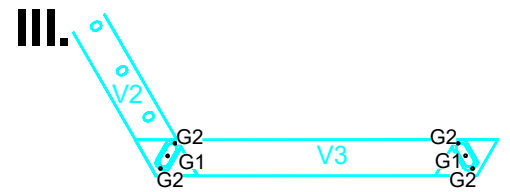
* kotviť zvislo cez väznicu V do čapu stĺpu S
3 vruty/1spoj



* prvok 1 s dvoma dolnými preplátovaniami kotviť do stĺpa do osi 1x 8/160 so zápust. hlavou



* prvok 1 spojiť s prvkom 2 (spoj horné preplátovanie a dolné preplátovanie a stĺp 2x 8/160 so zápust. hlavou



* konečné uloženie vrutov

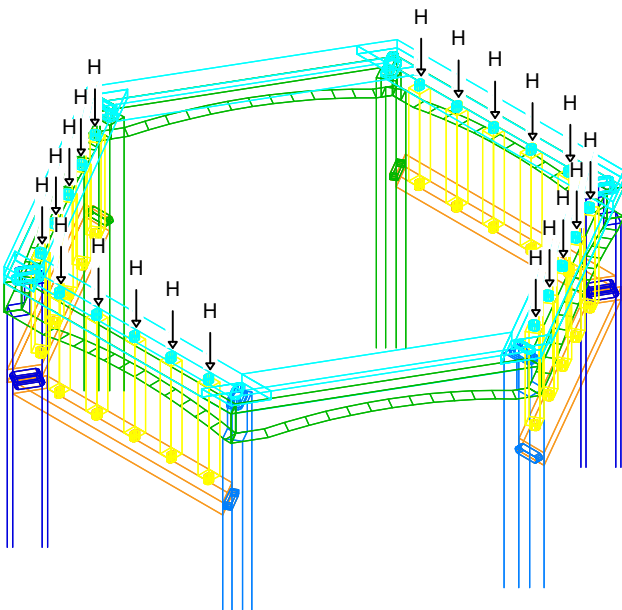
10

H

Konstrukčný vrut so zapustnou hlavou 8/160 Zn

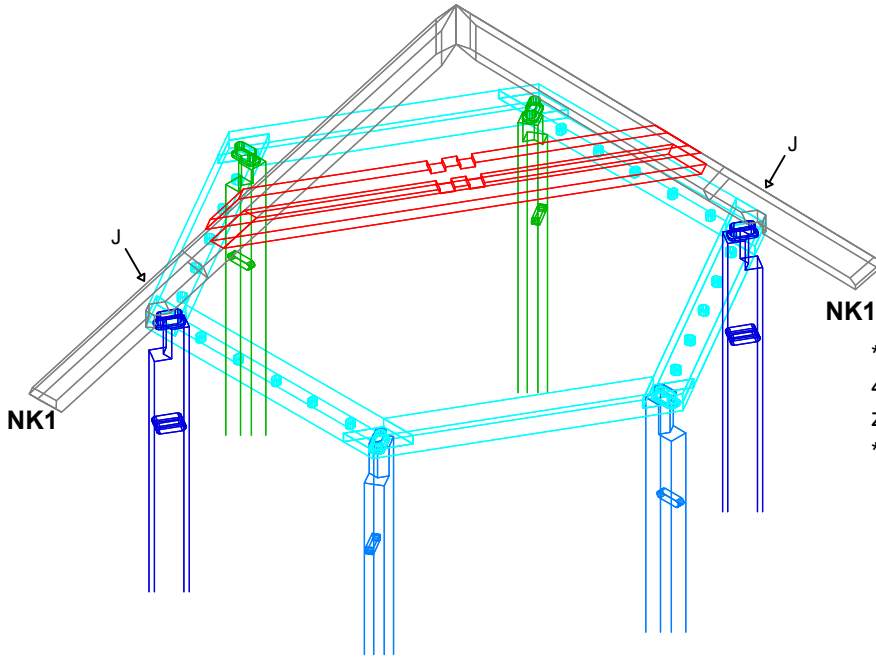
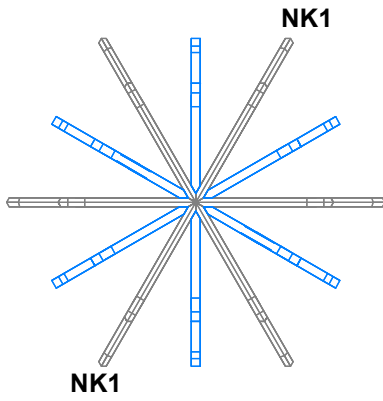


28 ks



* kotviť zvislo cez väznicu V do čapu horného stĺpika HS
1 vrut/1spoj

11



J

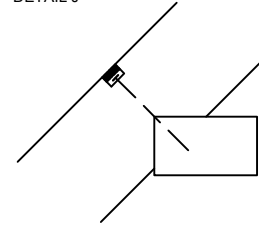
Konštrukčný vrut
s tanierovou
hlavou 8/160 Zn



2 ks

* kotviť zvislo cez nárhožnú krokvu NK1 do väznice V
- 1 vrut/1spoj + drevená zátka a lepidlo

DETAIL J



K

Závitová tyč M12/1,0m
Podložka drevárska M12
Matica uzavretá M12

2 ks

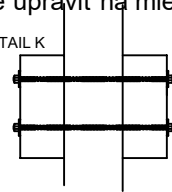
8 ks

8 ks

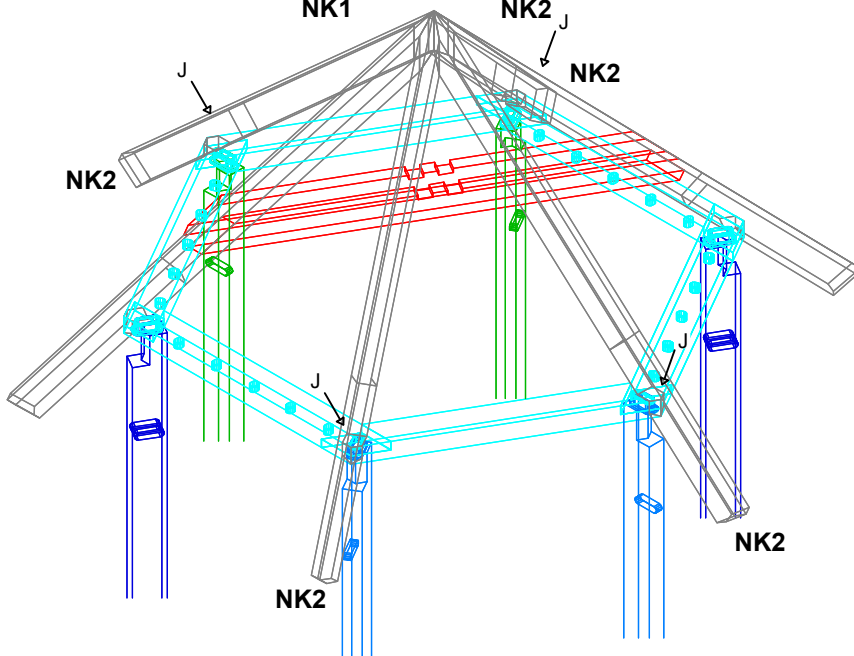
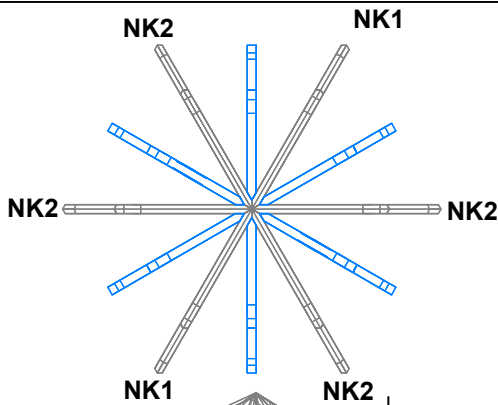
* spojiť cez klieštinu K7-8 a nárhožnú krokvu NK1 -
4 x predvŕtaný otvor /1 otvor =2 x podložka, 2 x matica
závitová tyč 1x25 cm/

* dĺžku závitovej tyče upraviť na mieste podľa potreby

DETAIL K



12



J

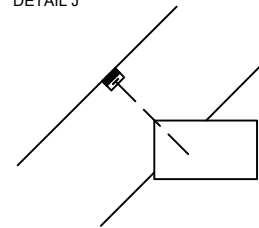
Konštrukčný vrut
s tanierovou
hlavou 8/160 Zn



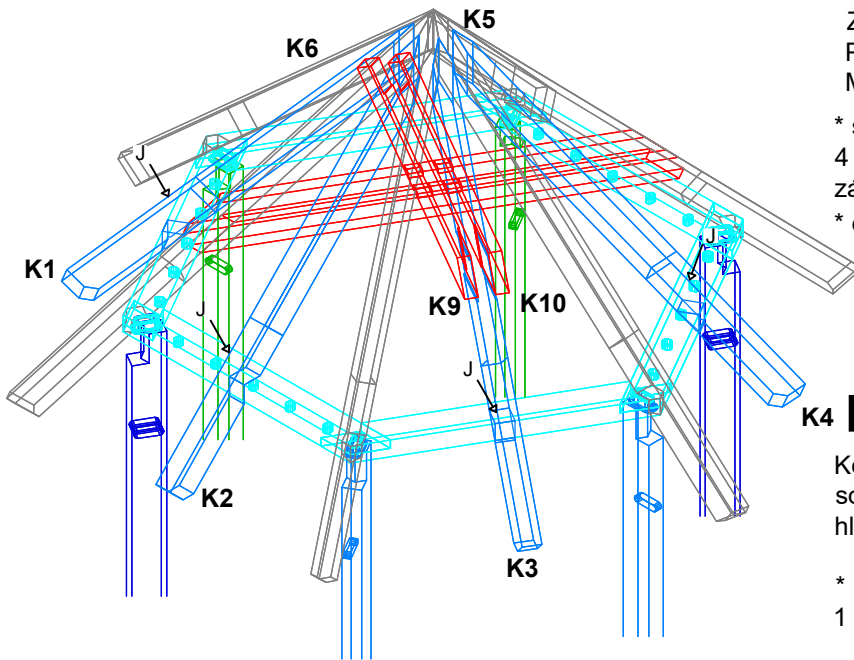
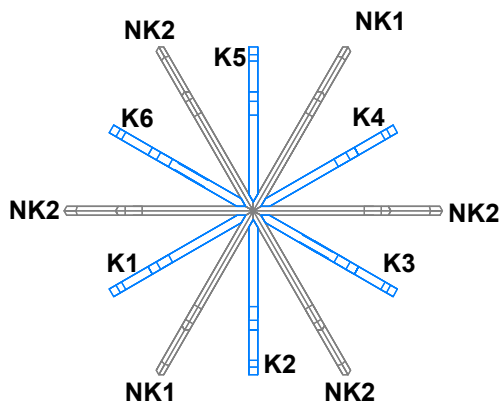
4 ks

* kotviť zvislo cez nárhožnú krokvu NK do väznice V - 1
vrut/1spoj + drevená zátka a lepidlo

DETAIL J



L

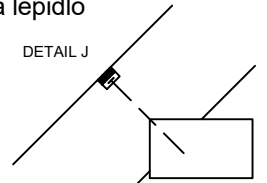
13**J**

Konštrukčný vrut
s tanierovou
hlavou 8/160 Zn

**12 ks**

* kotviť zvislo cez krokvu K1-6 do väznice V1-V6
1 vrut/1 spoj + drevená zátka a lepidlo

DETAIL J

**K**

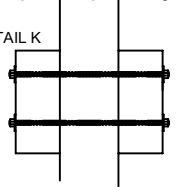
Závitová tyč M12/1,0m
Podložka drevárska M12
Matica uzavretá M12

2 ks
8 ks
8 ks

* spojiť cez klieštinu K9-10 a nárožnu krokvu NK2 -
4 x predvrtaný otvor /1 otvor = 2 x podložka, 2 x matica,
závitová tyč 1x25 cm/

* dĺžku závitovej tyče upraviť na mieste podľa potreby

DETAIL K

**K4 M**

Konštrukčný vrut
so zapustnou
hlavou 8/160 Zn

**4 ks**

* kotviť klieštinu K9-10 s klieštinou K7-8
1 vrut /1 spoj

N

Konštrukčný vrut
so zapustnou
hlavou 8/80 Zn

**12 ks**

* kotviť krokvy KL'1-KL'6, KP1-KP6 s nárožnými
krokvami NK1-NK4
1 vrut /1 spoj