

# MONTÁŽNY NÁVOD

Montážny návod č.: MN 03-C2-SS

Vydanie č.: 1

Účinnosť od: 01.02.2022

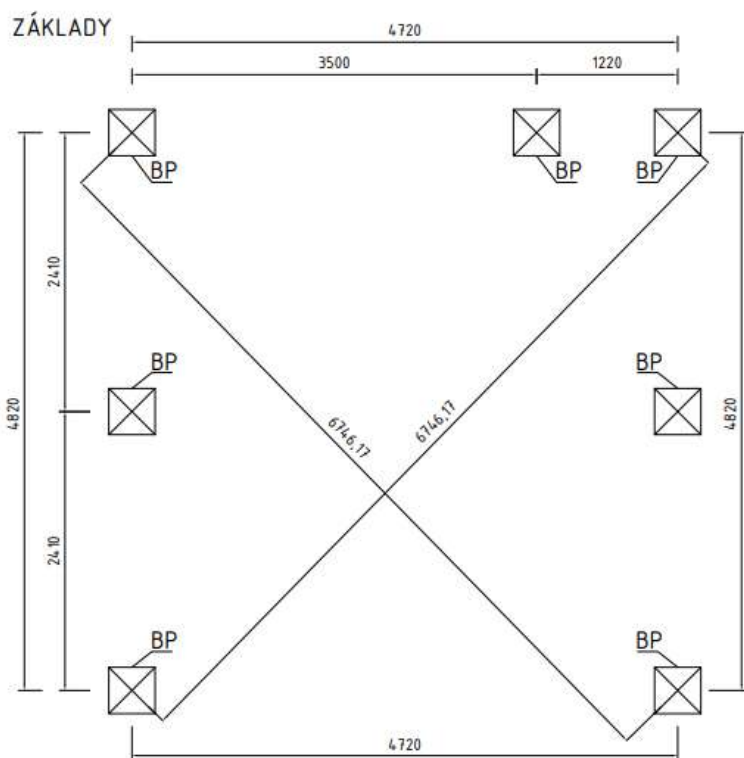


Montážny návod je určený pre zákazníkov, ktorí si vybrali svojpomocnú montáž nášho dreveného carportu.

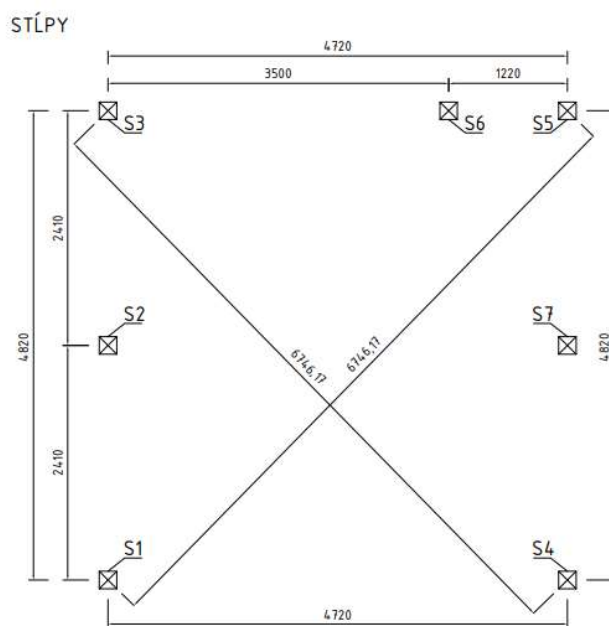
Carport je dodávaný v rozloženom stave na jednotlivé diely, ktoré majú vyfrézované čapované a rybinové spoje. Tieto prvky je potrebné poskladať a pospájať spojovacím materiálom, presne podľa tohto montážneho návodu.

## Zakladanie carportu

### Variant č.1 – založenie carportu na betónových pätkách



LEGENDA:  
BP - BETÓNOVÁ PÄTKA 400x400 mm



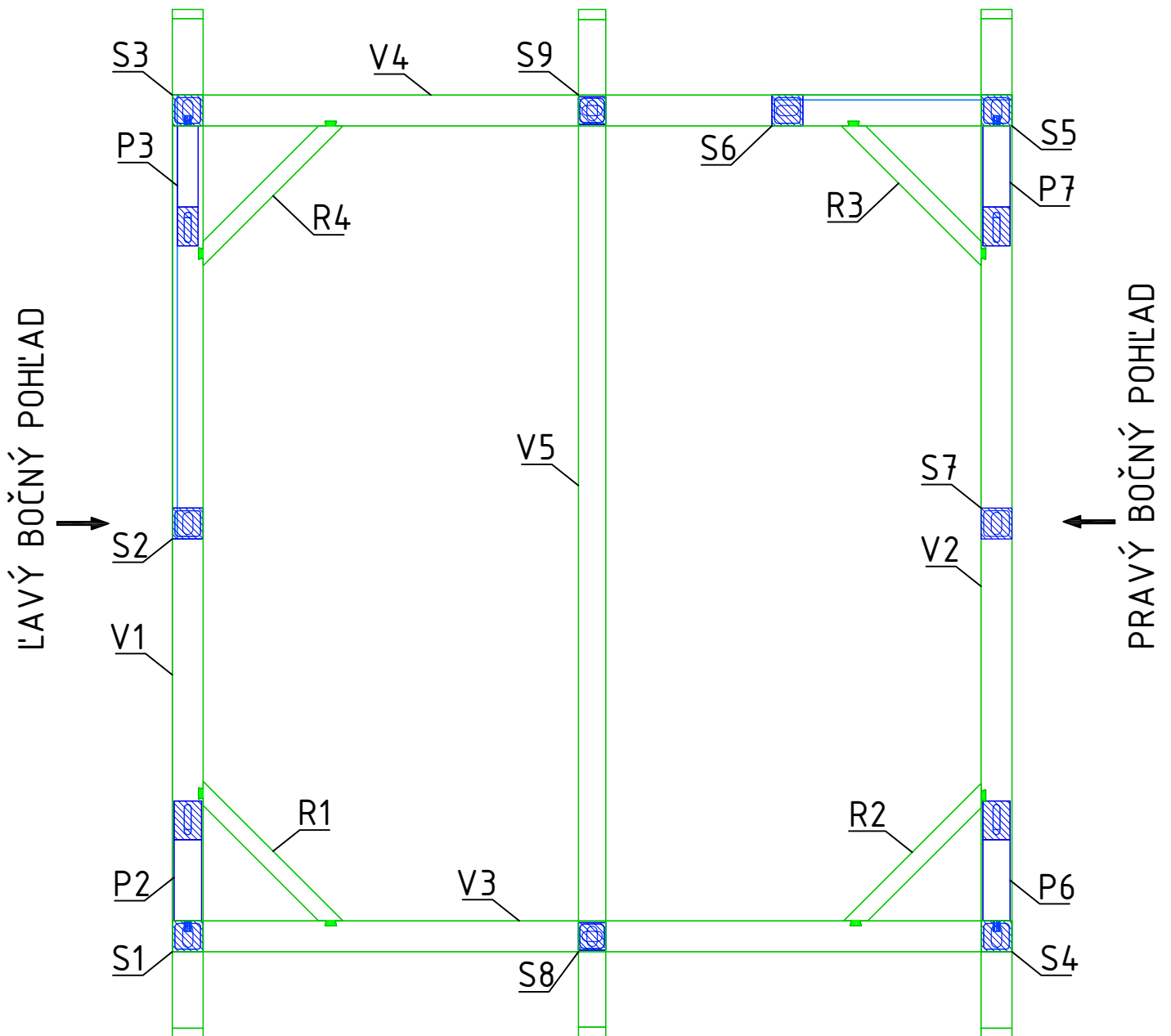
LEGENDA:  
S1 - STĽP 180x180 mm  
S2 - STĽP 180x180 mm  
S3 - STĽP 180x180 mm  
S4 - STĽP 180x180 mm  
S5 - STĽP 180x180 mm  
S6 - STĽP 180x180 mm  
S7 - STĽP 180x180 mm

### Variant č.2 – založenie carportu na zemných skrutkách

Pri tomto variante je nutné statické posúdenie základového podlažia a z toho vychádzajúci návrh vhodných zemných skrutiek.

PÔDORYS

ZADNÝ POHĽAD



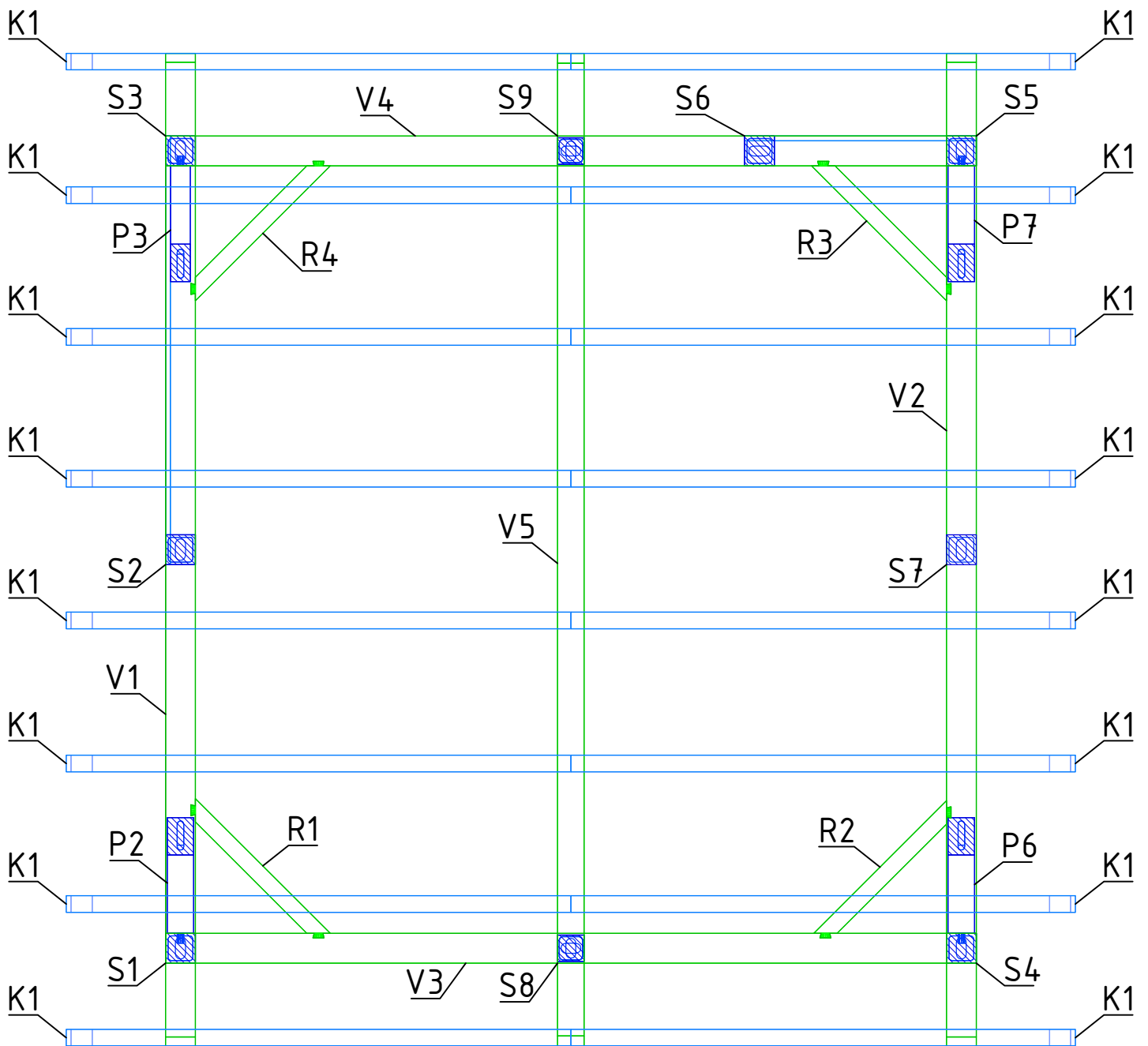
LEGENDA:

S1 - STĽP  
S2 - STĽP  
S3 - STĽP  
S4 - STĽP  
S5 - STĽP  
S6 - STĽP  
S7 - STĽP  
S8 - STĽPIK  
S9 - STĽPIK

V1 - VÄZNICA  
V2 - VÄZNICA  
V3 - VÄZNICA  
V4 - VÄZNICA  
V5 - VÄZNICA

P2 - PÁSIK  
P3 - PÁSIK  
P6 - PÁSIK  
P7 - PÁSIK  
R1 - ROZPERA  
R2 - ROZPERA  
R3 - ROZPERA  
R4 - ROZPERA

# KROV



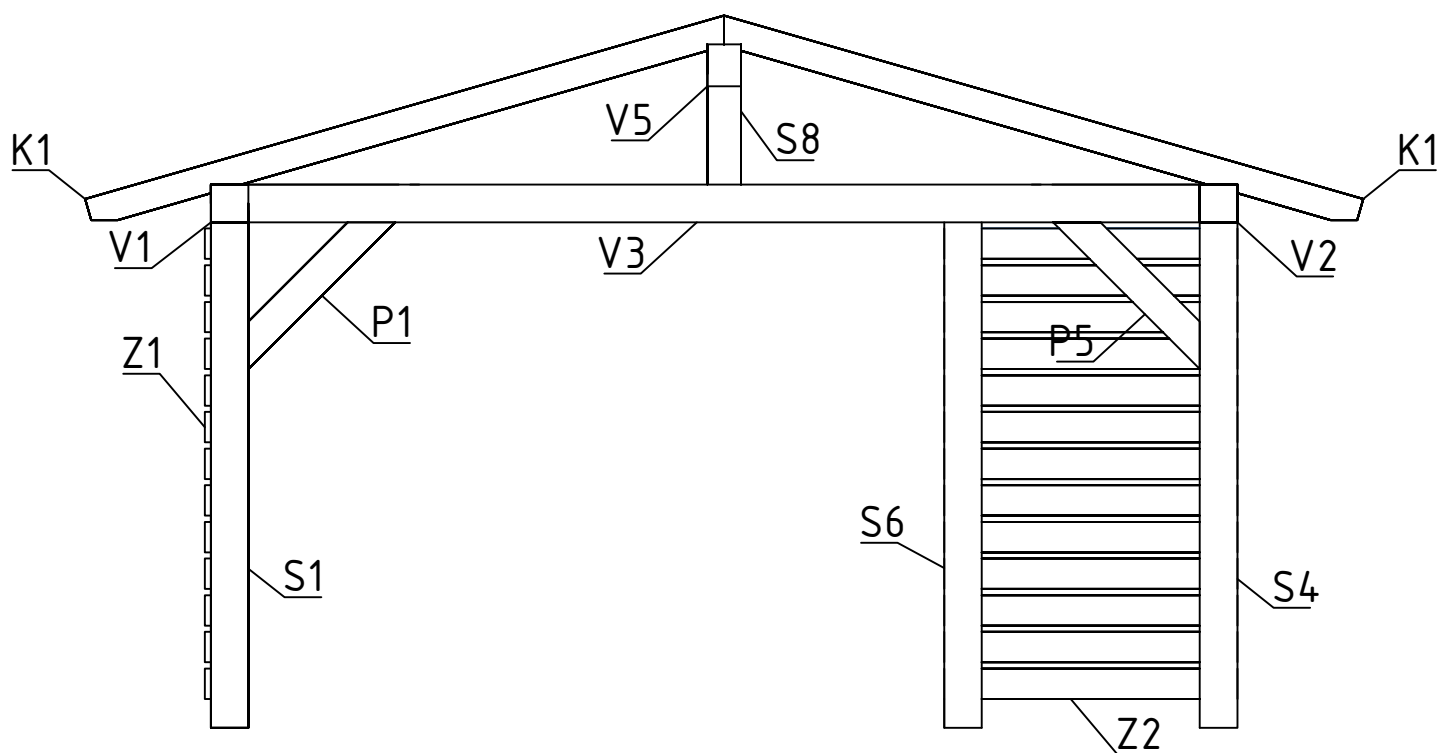
## LEGENDA:

S1 - STĽP  
 S2 - STĽP  
 S3 - STĽP  
 S4 - STĽP  
 S5 - STĽP  
 S6 - STĽP  
 S7 - STĽP  
 S8 - STĽPIK  
 S9 - STĽPIK

V1 - VÄZNICA  
 V2 - VÄZNICA  
 V3 - VÄZNICA  
 V4 - VÄZNICA  
 V5 - VÄZNICA  
 K1 - KROKVA

P2 - PÁSIK  
 P3 - PÁSIK  
 P6 - PÁSIK  
 P7 - PÁSIK  
 R1 - ROZPERA  
 R2 - ROZPERA  
 R3 - ROZPERA  
 R4 - ROZPERA

# PREDNÝ POHĽAD



## LEGENDA:

S1 - STĽP

S4 - STĽP

S6 - STĽP

S8 - STĽPIK

V1 - VÄZNICA

V2 - VÄZNICA

V3 - VÄZNICA

V5 - VÄZNICA

P1 - PÁSİK

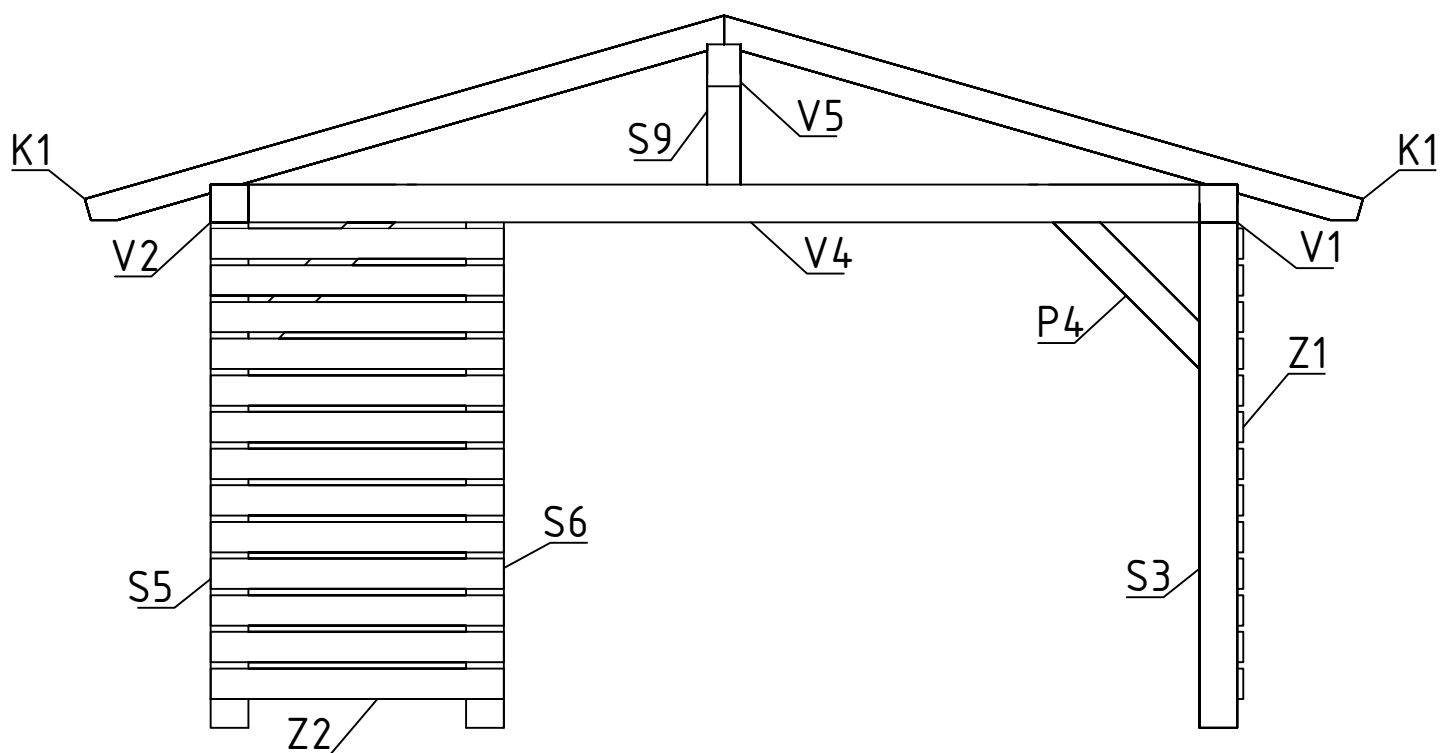
P5 - PÁSİK

K1 - KROKVA

Z1 - ZÁKLOP

Z2 - ZÁKLOP

# ZADNÝ POHĽAD



## LEGENDA:

S3 - STĽP

S5 - STĽP

S6 - STĽP

S9 - STĽPIK

V1 - VÄZNICA

V2 - VÄZNICA

V4 - VÄZNICA

V5 - VÄZNICA

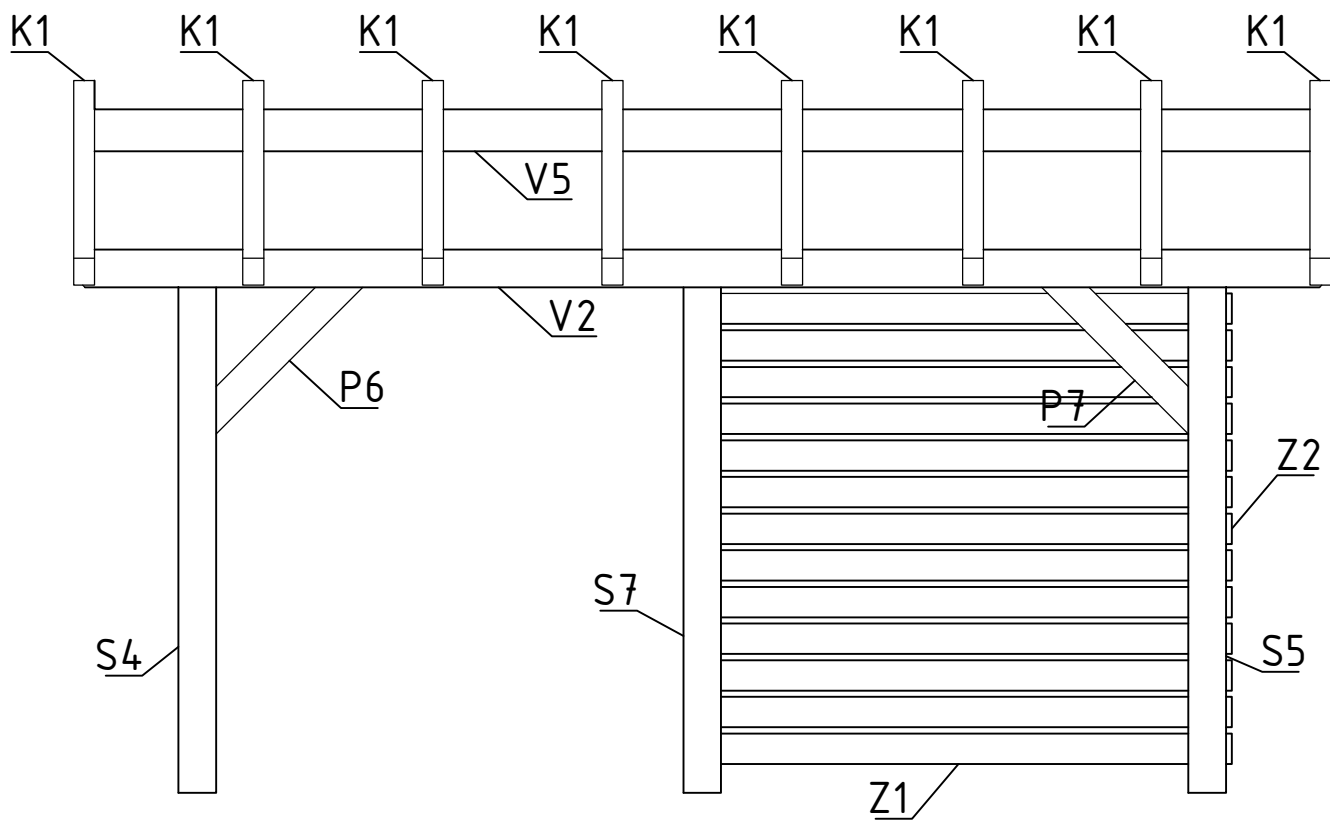
P4 - PÁSIK

K1 - KROKVA

Z1 - ZÁKLOP

Z2 - ZÁKLOP

# PRAVÝ BOČNÝ POHĽAD



## LEGENDA:

S4 - STĽP

S5 - STĽP

S7 - STĽP

V2 - VÄZNICA

V5 - VÄZNICA

P6 - PÁSIK

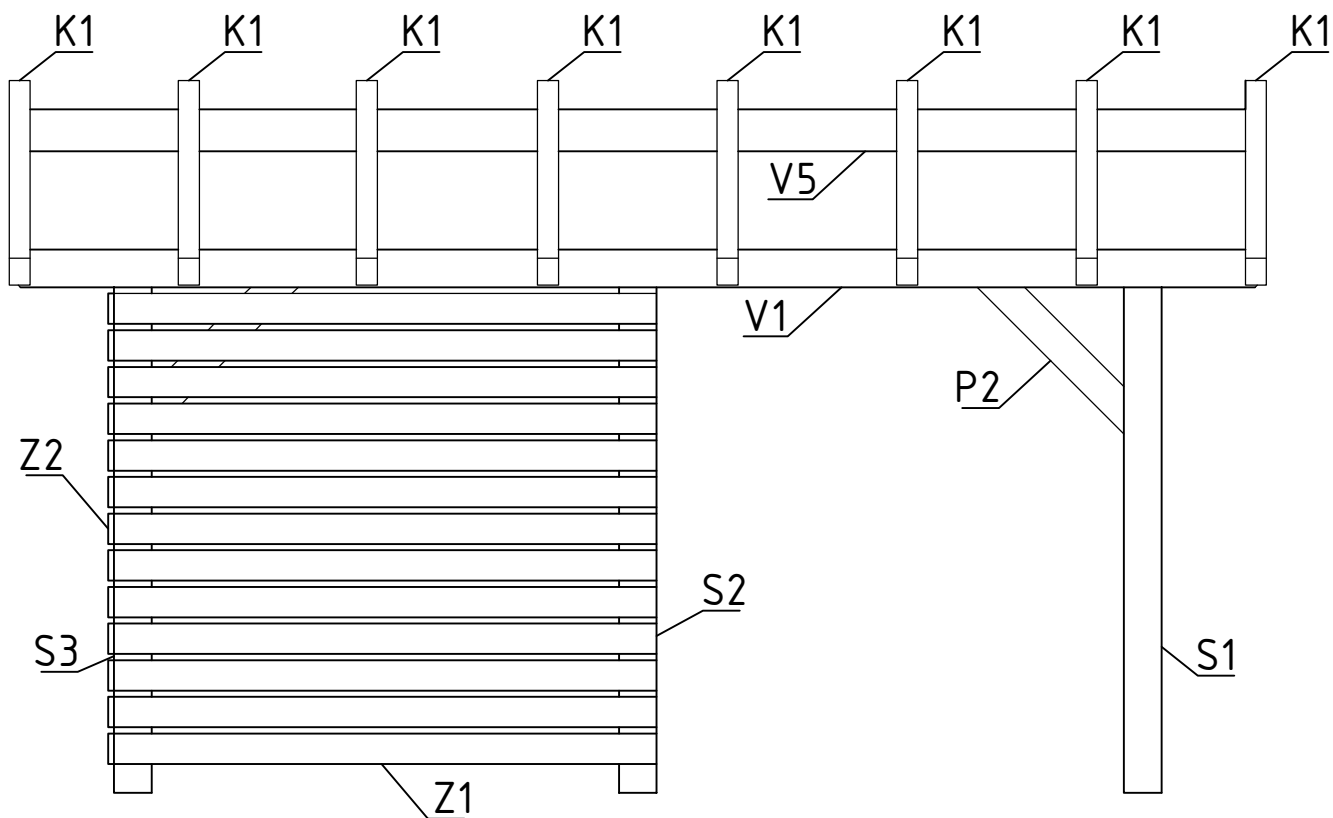
P7 - PÁSIK

K1 - KROKVA

Z1 - ZÁKLOP

Z2 - ZÁKLOP

# ĽAVÝ BOČNÝ POHĽAD



## LEGENDA:

S1 - STĽP

S2 - STĽP

S3 - STĽP

V1 - VÄZNICA

V5 - VÄZNICA

P2 - PÁSIK

K1 - KROKVA

Z1 - ZÁKLOP









Z2 - ZÁKLOP

**Zoznam drevených prvkov**

<b>OZNAČENIE</b>	<b>NÁZOV</b>	<b>ŠÍRKA [mm]</b>	<b>VÝŠKA [mm]</b>	<b>DĹŽKA [mm]</b>	<b>POČET [ks]</b>
S1	Stĺp	180	180	2 488	1
S2	Stĺp	180	180	2 488	1
S3	Stĺp	180	180	2 488	1
S4	Stĺp	180	180	2 488	1
S5	Stĺp	180	180	2 488	1
S6	Stĺp	180	180	2 488	1
S7	Stĺp	180	180	2 488	1
V1	Väznica	180	180	6 000	1
V2	Väznica	180	180	6 000	1
V3	Väznica	180	180	4 900	1
V4	Väznica	180	180	4 900	1
V5	Väznica	160	200	6 000	1
K1	Krokva	100	140	3 173	16
S8	Stĺpik	160	160	609	1
S9	Stĺpik	160	160	609	1
P1	Pásik	160	160	1 047	1
P2	Pásik	160	160	1 047	1
P3	Pásik	100	140	1 047	1
P4	Pásik	160	160	1 047	1
P5	Pásik	160	160	1 047	1
P6	Pásik	160	160	1 047	1
P7	Pásik	160	160	1 047	1
P8	Pásik	100	140	1 047	1
R1	Rozpera	100	140	1 153	1
R2	Rozpera	100	140	1 153	1
R3	Rozpera	100	140	1 153	1
R4	Rozpera	100	140	1 153	1
Z1	Záklop	28	145	2 590	13
Z2	Záklop	28	145	1 400	13



### Zoznam spojovacieho materiálu

NÁZOV	ROZMER [mm]	POČET [ks]	SPOJ
 Pätká stĺpa dvojité	2x181/86	7	Stĺp (S1, S2, S3, S4, S5, S6, S7) – Základ
 Prevleková kotva do betónu	10/90	28	Pätká – Základ
 Skrutka do dreva so 6-hrannou hlavou	10/100	28	Pätká – Stĺp (S1, S2, S3, S4, S5, S6, S7)
 Konštrukčný vrut do dreva so zápustnou hlavou, Zn	8/220	8	Väznica (V1, V2) – Stĺp (S1, S3, S4, S5)
		8	Väznica (V1, V2, V3, V4) – Rozpera (R1, R2, R3, R4)
 Konštrukčný vrut do dreva s tanierovou hlavou, Zn	8/160	8	Pásik (P1, P2, P3, P4, P5, P6, P7, P8) - Väznica (V1, V2, V3, V4)
		8	Pásik (P1, P2, P3, P4, P5, P6, P7, P8) - Stĺp (S5, S3, S4, S5)
 Konštrukčný vrut do dreva s tanierovou hlavou, Zn	8/200	32	Krokva (K1) - Väznica (V1, V2, V5)
 Konštrukčný vrut do dreva s tanierovou hlavou, Zn	8/360	14	Väznica (V1, V3, V4) – Stĺp (S1, S3, S4, S5, S7)
		4	Väznica (V3, V4) – Stĺpik (S8, S9)
		4	Väznica (V5) – Stĺpik (S8, S9)
 Vrut do dreva zápustný, nerez	4,5/50	52	Záklop (Z1) – Stĺp (S2, S3)
		52	Záklop (Z2) – Stĺp (S5, S6)

## VÝPIS SPOJOVACIEHO MATERIÁLU

POČET OSOB POTREBNÝCH K MONTÁŽI: 4 ks

POTREBNÉ NÁRADIE: príklepová vŕtačka, kladivo, vidlicový kľúč, rázový uťahovák, sada bitov, meter, príklepový skrutkovač, vrták do betónu, rebrík, vykrúžovák do dreva, lepidlo na drevo



- päťka stĺpa dvojité 2x181/86 - 7 ks



- kotva prevleková do betónu 10/90 - 28 ks



- skrutka do dreva so 6-hrannou hlavou 10/100 - 28 ks



- konštrukčný vrut do dreva so zápusť. hlavou 8/220 ZN- 16 ks



- konštrukčný vrut do dreva s tanierovou hlavou 8/160 ZN - 16 ks



- konštrukčný vrut do dreva s tanierovou hlavou 8/360 ZN- 22 ks

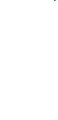
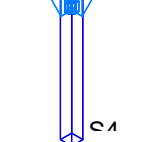
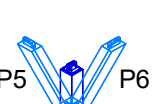
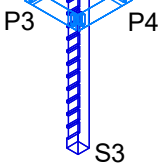
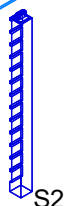
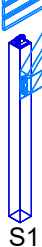
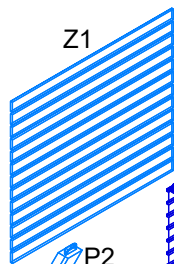
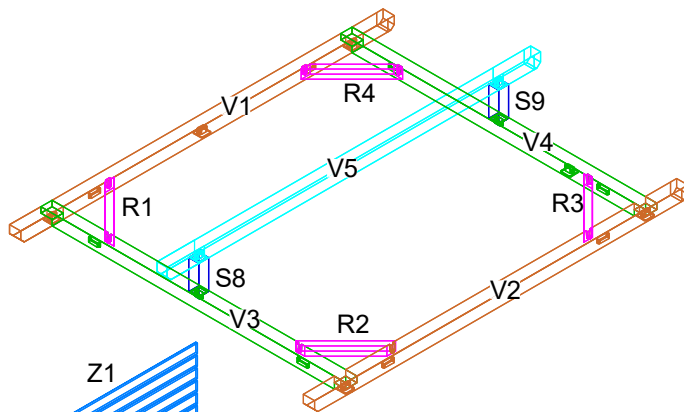
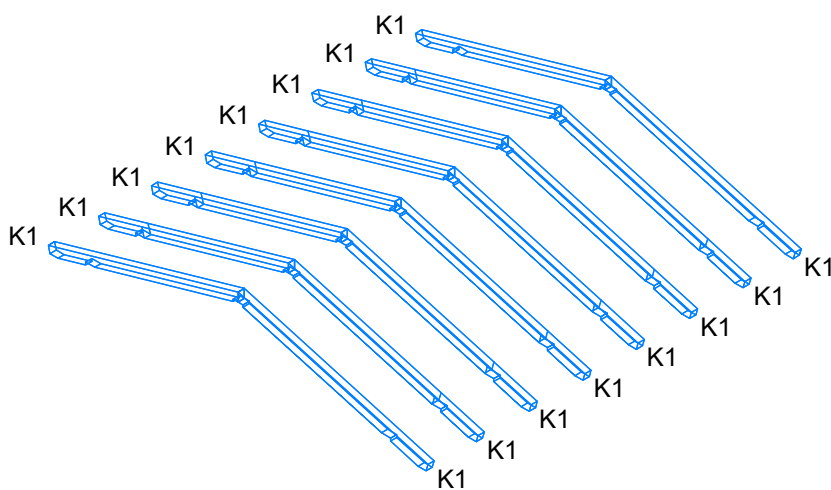


- konštrukčný vrut do dreva s tanierovou hlavou 8/200 ZN- 32 ks



- vrut do dreva zápusťný 4,5/50 Nerez - 104 ks

- drevená zátka priemer 25 mm - 52 ks



# 1

## A



Skrutka do dreva so 6-hrannou hlavou 10/100



**4 ks**  
na 1stíp



Kotva prevleková do betónu 10/90

**4 ks**  
na 1stíp

## B

Konštrukčný vrut s tanierovou hlavou 8/160



**4 ks**

\* kotviť do pásika P2;P3 a do stípa S1, S3 a väznice V1 cez čap  
- 1vrut/1 spoj + lepidlo do spoja + drevená zátka

## C

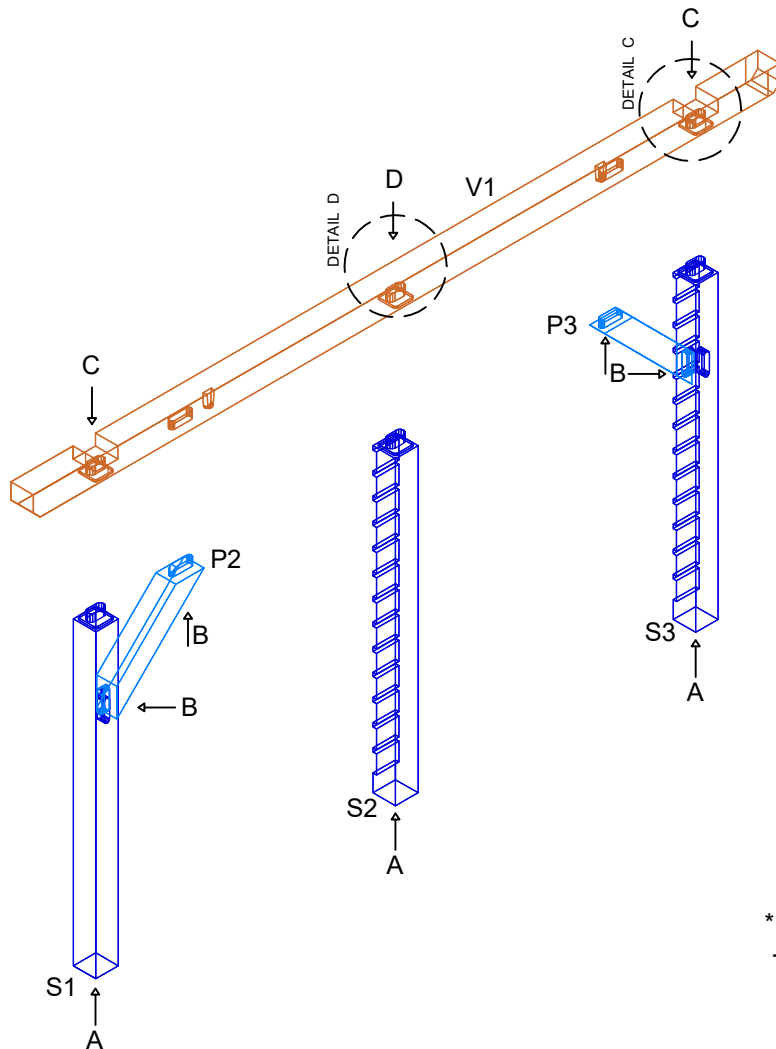
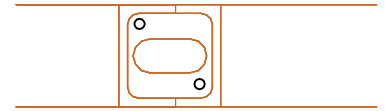
Konštrukčný vrut so zápustnou hlavou 8/220



**4 ks**

\* kotviť kolmo zhora do väznice V1 do stípa S1/S3 do preplátovania cez čap  
- 2vruty/1 spoj

DETAIL C



## D

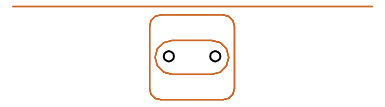
Konštrukčný vrut so zápustnou hlavou 8/360



**2 ks**

\* kotviť kolmo zhora do väznice V1 do stípa S2 cez čap  
- 2vruty/1 spoj

DETAIL D



# 2

## A



Pätka stípu dvojité 2x181/86

Skrutka do dreva so 6-hrannou hlavou 10/100



4 ks  
na 1stíp



Kotva prevleková do betónu 10/90

4 ks  
na 1stíp

## D

Konštrukčný vrut so zápustnou hlavou 8/360



2 ks

\* kotviť kolmo zhora do väznice V2 do stípa S7 cez čap  
- 2vruty/1 spoj

## B

Konštrukčný vrut s tanierovou hlavou 8/160



4 ks

\* kotviť do pásika P6/P7 a do stípa S4, S5 a väznice V2 cez čap  
- 1vrut/1 spoj + lepidlo do spoja + drevená zátka

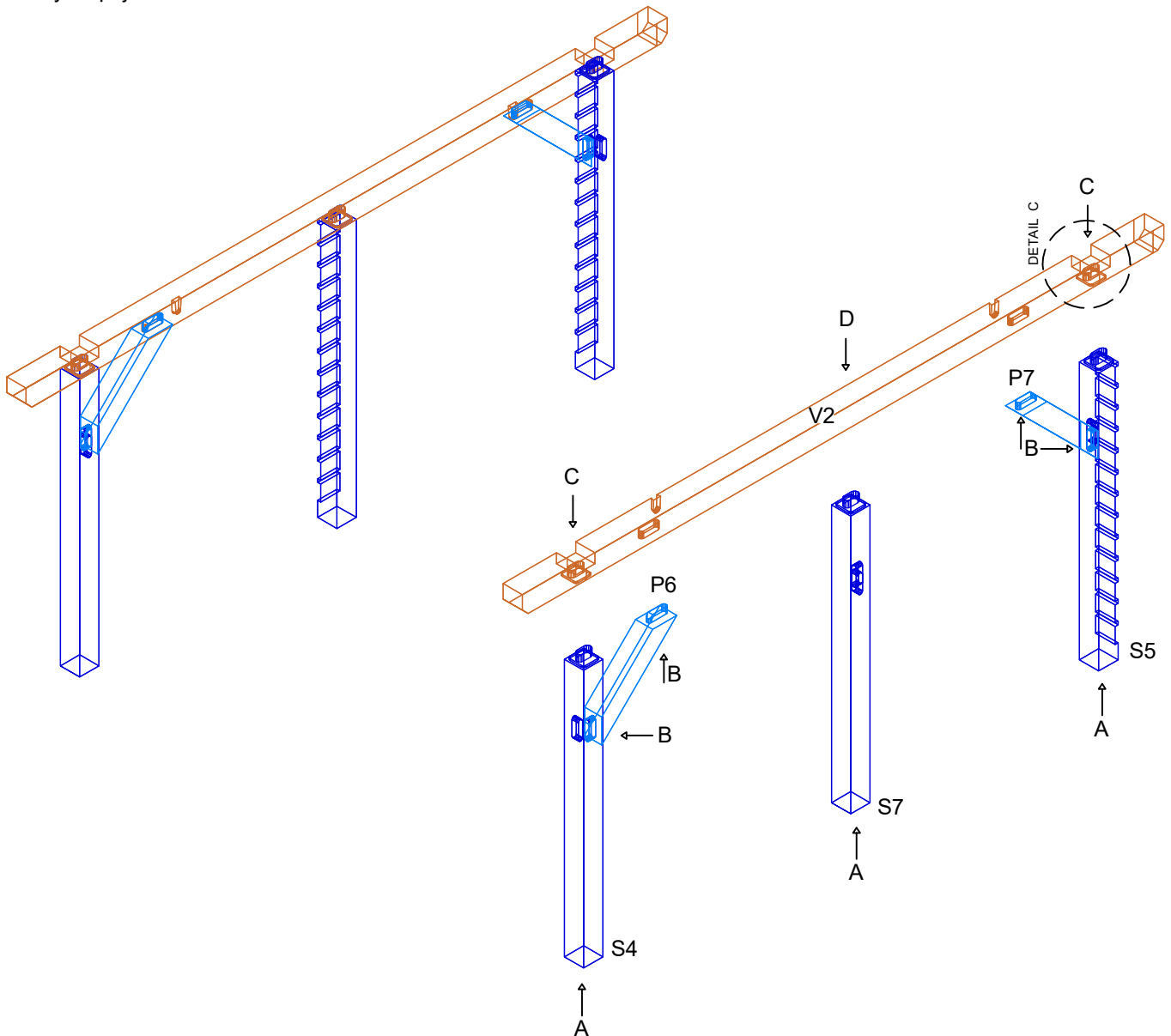
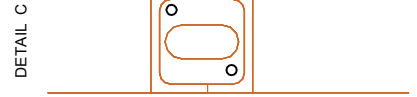
## C

Konštrukčný vrut so zápustnou hlavou 8/220



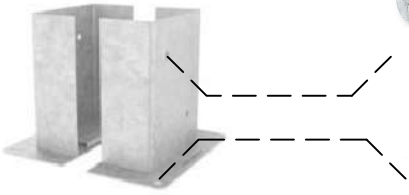
4 ks

\* kotviť kolmo zhora do väznice V2 do stípa S4/S5 do preplátovania cez čap  
- 2vruty/1 spoj



# 3

## A



Pätka stípu dvojité 2x181/86

Skrutka do dreva so 6-hrannou hlavou 10/100



4 ks  
na 1stúp



Kotva prevleková do betónu 10/90

4 ks  
na 1stúp

## B

Konštrukčný vrut s tanierovou hlavou 8/160



8 ks

\* kotviť do pásika P1;P4;P5;P8 a do stípa S1, S3, S4, S5 a väznice V3, V4 cez čap - 1vrut/1 spoj + lepidlo do spoja + drevená zátka

## D

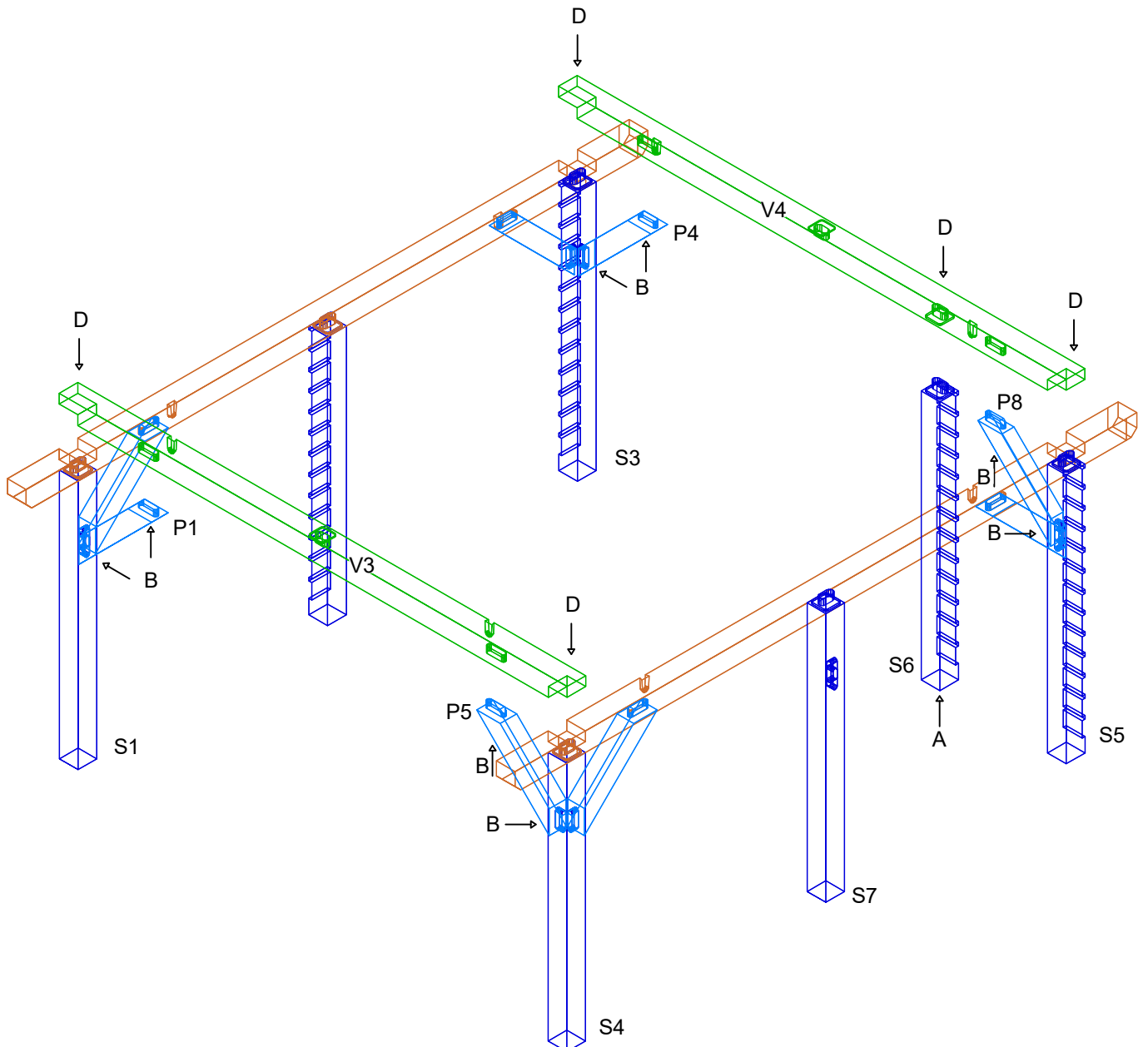
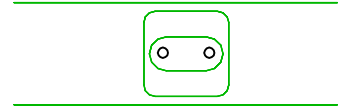
Konštrukčný vrut so zápustnou hlavou 8/360



10 ks

\* kotviť kolmo zhora do väznice V3, V4 do stípa S1/S3/S4/S5 do preplátovania cez čap - 2vruty/1 spoj

DETAIL D



## D

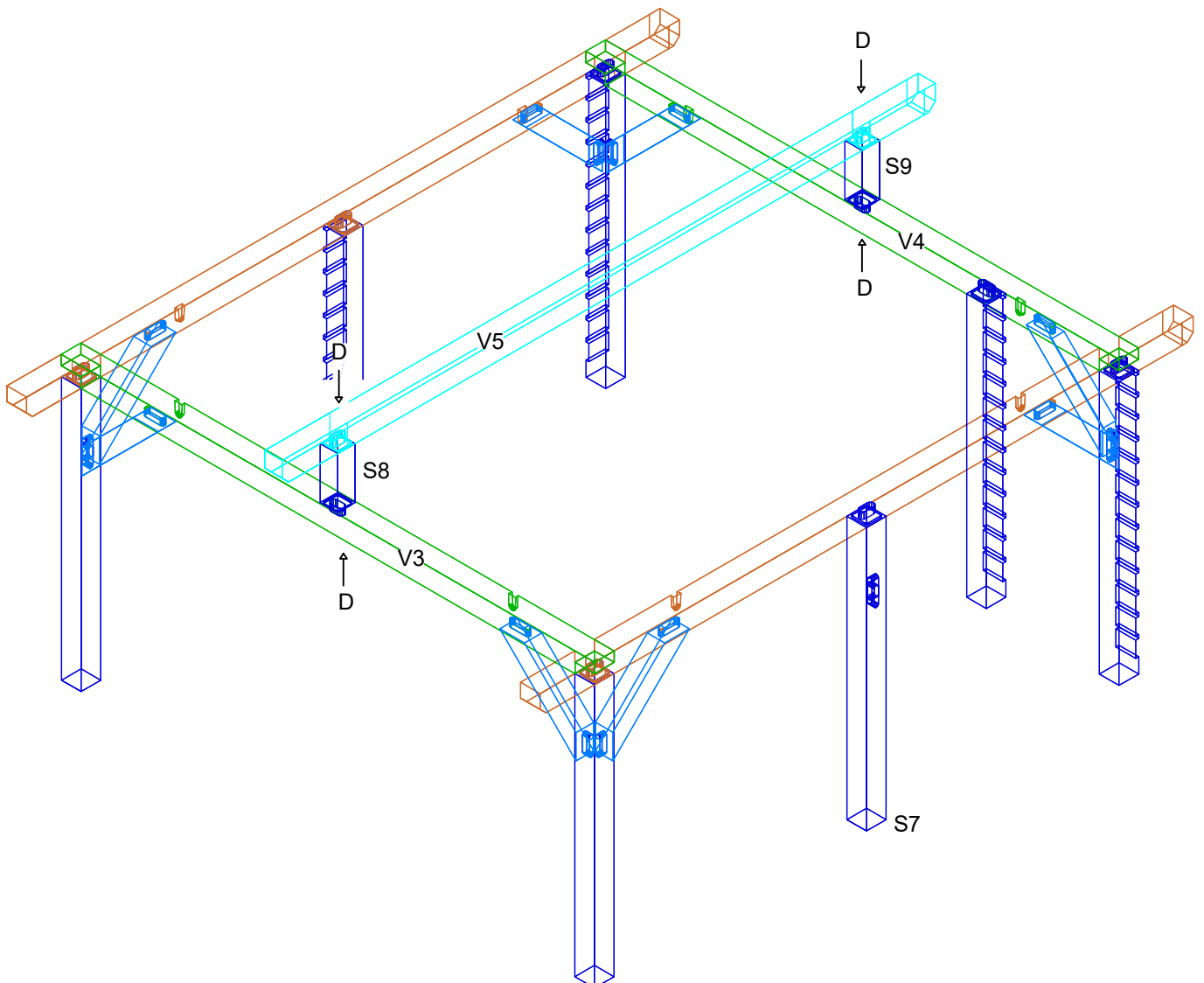
Konstrukčný vrut  
so zápusťou  
hlavou 8/360



8 ks

\* kotviť kolmo zhora do väznice V5 a kolmo zdola do  
väznice V3, V4 a do stípa S7/S8 cez čap  
- 2vruty/1 spoj

DETAIL D

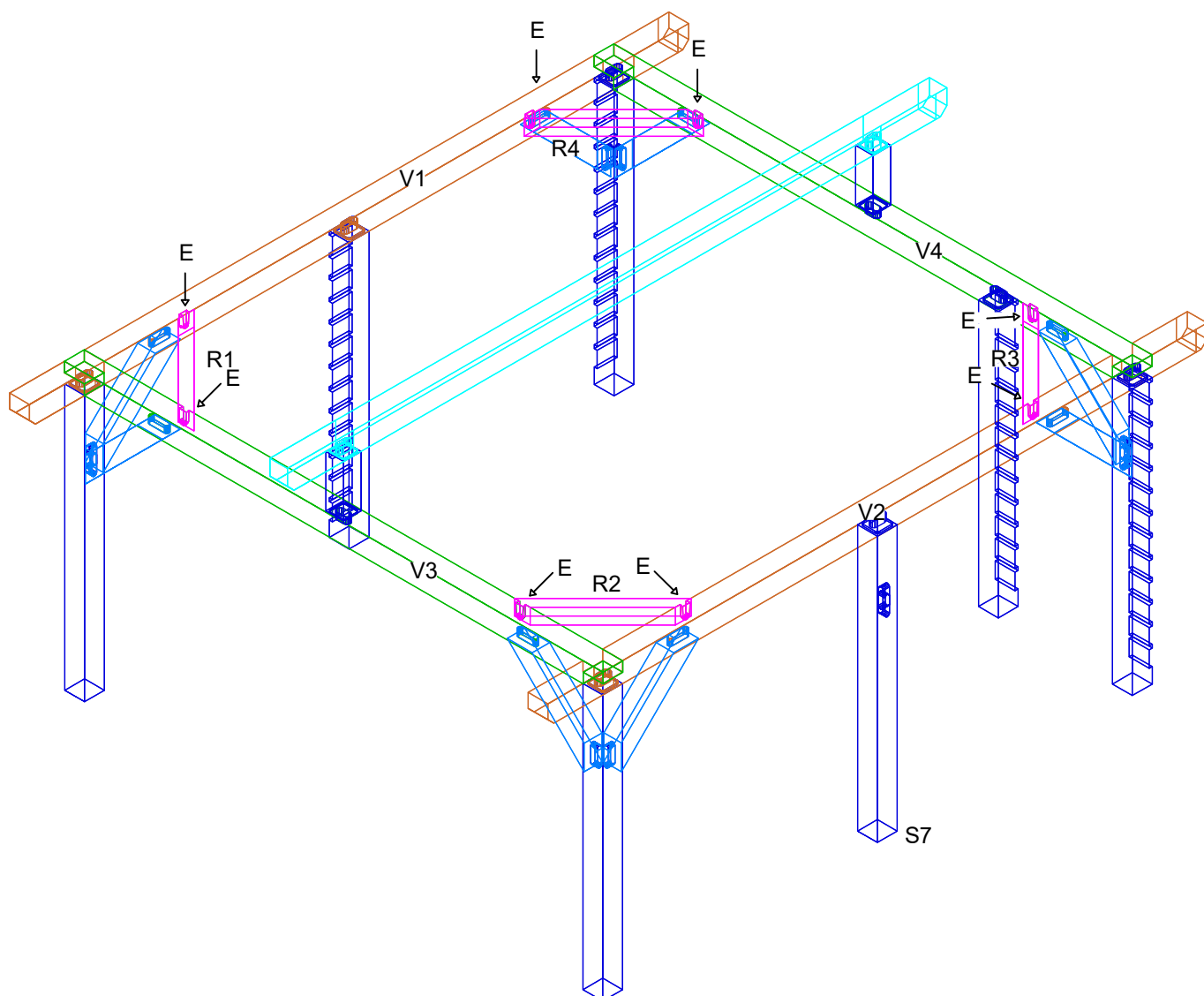


**E**

Konstrukčný vrut  
so zápusťou  
hlavou 8/220

**8 ks**

\* kotviť pod uhlom zhora do väznice V1, V2, V3, V4 do  
rozpery R1/R2/R3/R4 do rybyny  
- 1 vrut /1 spoj

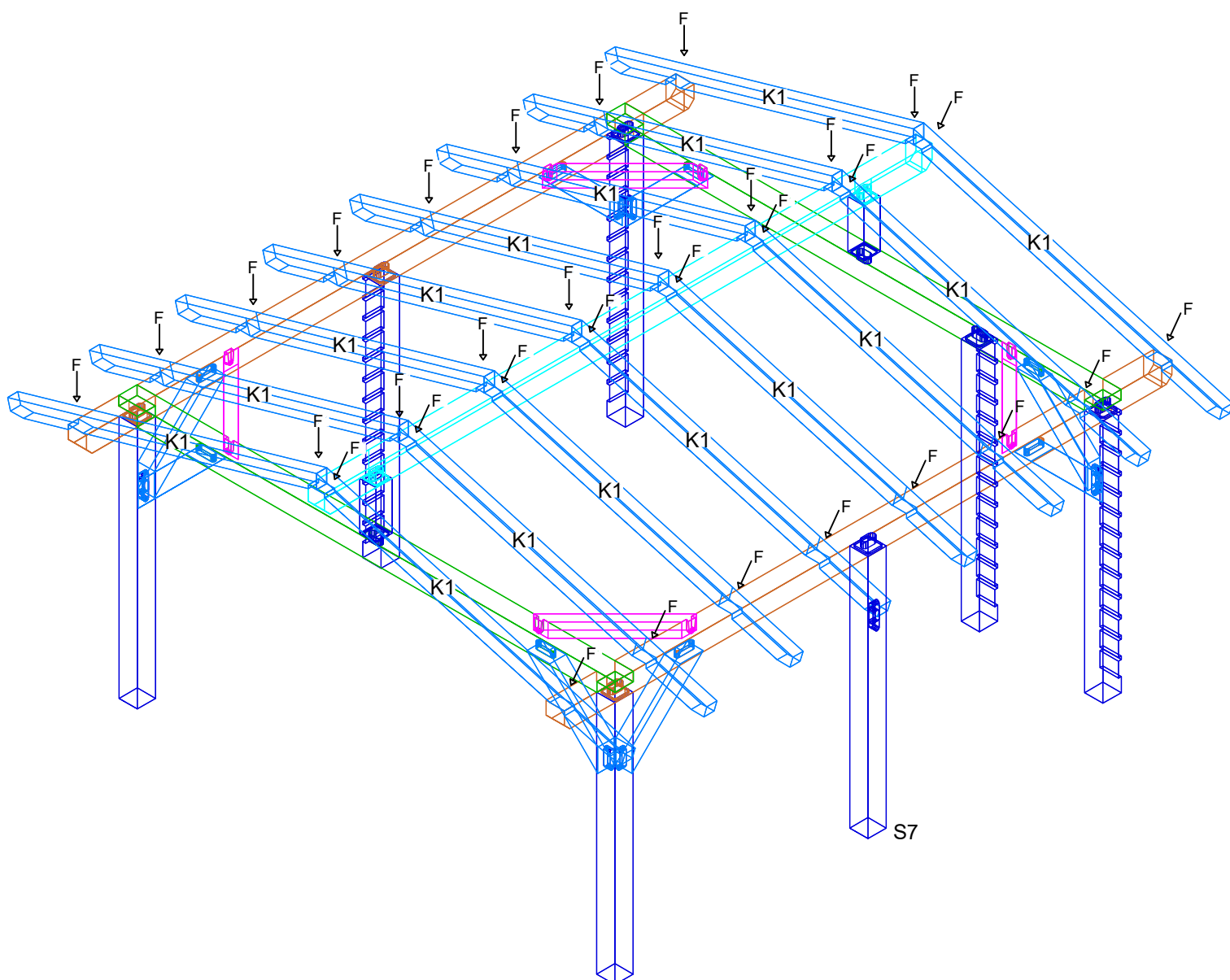


**F**

Konstrukčný vrut  
s tanierovou  
hlavou 8/200

**32 ks**

\* kotviť kolmo zhora do väznice V1, V2, V5 cez krokvu K1  
- 1 vrut /1 spoj + lepidlo + drevená zátka





**G**

Terasový vrut do  
dreva 4,5/50

**104 ks**

\* kotviť kolmo do drevených dosiek Z1, Z2 do stĺpov S2,  
S3, S5, S6  
- 4 vruty /1 doska

