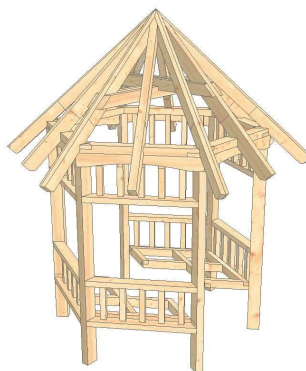


# MONTÁŽNY NÁVOD

Montážny návod č.: MN 03-A4-IS

Vydanie č.: 1

Účinnosť od: 01.02.2022



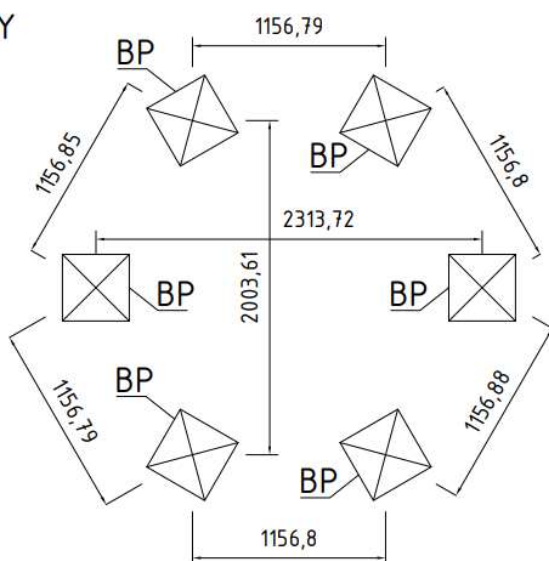
Montážny návod je určený pre zákazníkov, ktorí si vybrali svojpomocnú montáž nášho dreveného altánku.

Altánok je dodávaný v rozloženom stave na jednotlivé diely, ktoré majú vyfrézované čapované a rybinové spoje. Tieto prvky je potrebné poskladať a pospájať spojovacím materiálom, presne podľa tohto montážneho návodu.

## Zakladanie altánku

### Variet č.1 – založenie altánku na betónových pätkách

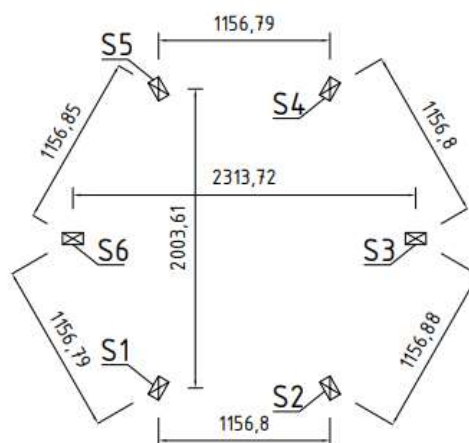
ZÁKLADY



LEGENDA:

BP - BETÓNOVÁ PÄTKA 400x400 mm

STĽPY



LEGENDA:

S1 - STĽP 80x140 mm

S2 - STĽP 80x140 mm

S3 - STĽP 80x140 mm

S4 - STĽP 80x140 mm

S5 - STĽP 80x140 mm

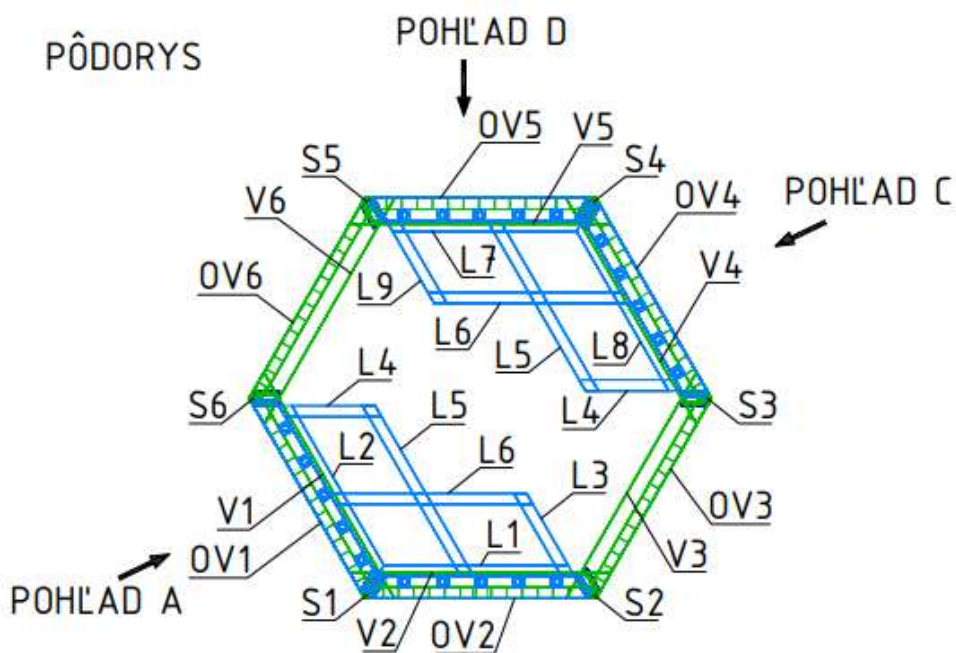
S6 - STĽP 80x140 mm

### Variet č.2 – založenie altánku na zemných skrutkách

Pri tomto variante je nutné statické posúdenie základového podlažia a z toho vychádzajúci návrh vhodných zemných skrutiek.

## Dispozičné riešenie altánku

Šírka:	2,500 m
Dĺžka:	2,165 m
Zastavaná plocha:	4,06 m <sup>2</sup>
Zaťaženie strechy na sneh:	1,5 kN/m <sup>2</sup>
Výška (priechodná):	2,200 m
Výška (celková):	3,910 m
Plocha strechy:	9,600 m <sup>2</sup>



### LEGENDA:

S1 - STĽP

S2 - STĽP

S3 - STĽP

S4 - STĽP

S5 - STĽP

S6 - STĽP

V1 - VÄZNICA

V2 - VÄZNICA

V3 - VÄZNICA

V4 - VÄZNICA

V5 - VÄZNICA

V6 - VÄZNICA

### POHĽAD B

OV1 - OBLÚKOVÁ VÄZNICA

OV2 - OBLÚKOVÁ VÄZNICA

OV3 - OBLÚKOVÁ VÄZNICA

OV4 - OBLÚKOVÁ VÄZNICA

OV5 - OBLÚKOVÁ VÄZNICA

OV6 - OBLÚKOVÁ VÄZNICA

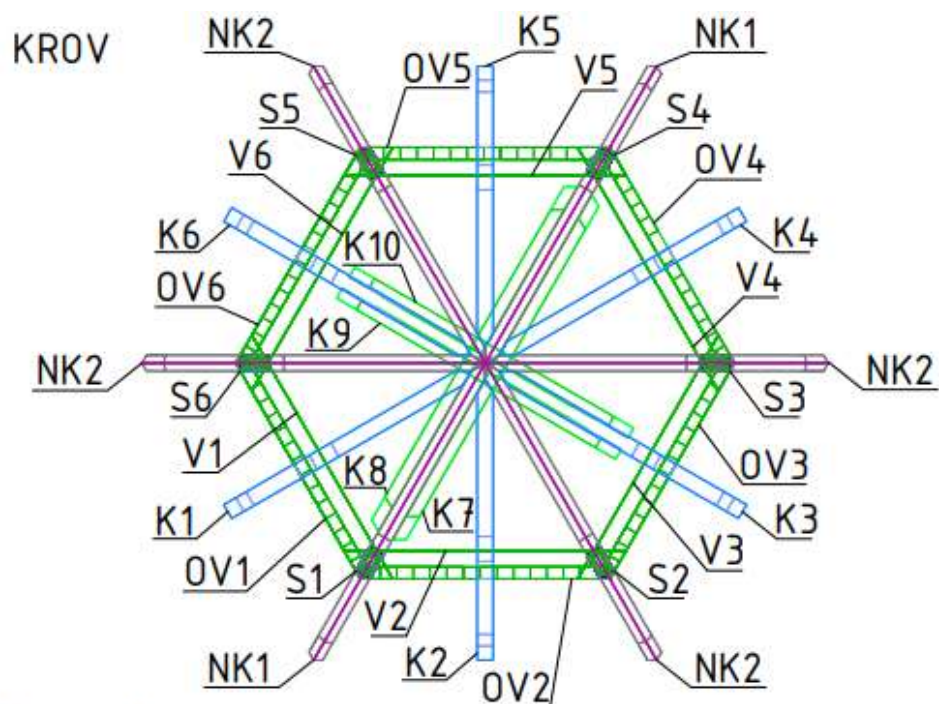
L1 - LAVICA      L6 - LAVICA

L2 - LAVICA      L7 - LAVICA

L3 - LAVICA      L8 - LAVICA

L4 - LAVICA      L9 - LAVICA

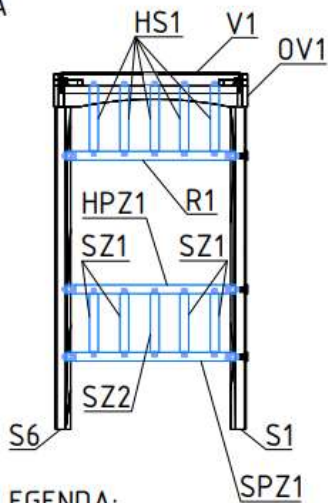
L5 - LAVICA



LEGENDA:

S1 - STĽP	K1 - KROKVA	K7 - KLIESTINA
S2 - STĽP	K2 - KROKVA	K8 - KLIESTINA
S3 - STĽP	K3 - KROKVA	K9 - KLIESTINA
S4 - STĽP	K4 - KROKVA	K10 - KLIESTINA
S5 - STĽP	K5 - KROKVA	
S6 - STĽP	K6 - KROKVA	
V1 - VÄZNICA	OV1 - OBLÚKOVÁ VÄZNICA	
V2 - VÄZNICA	OV2 - OBLÚKOVÁ VÄZNICA	
V3 - VÄZNICA	OV3 - OBLÚKOVÁ VÄZNICA	
V4 - VÄZNICA	OV4 - OBLÚKOVÁ VÄZNICA	
V5 - VÄZNICA	OV5 - OBLÚKOVÁ VÄZNICA	
V6 - VÄZNICA	OV6 - OBLÚKOVÁ VÄZNICA	
NK1 - NÁROŽNÁ KROKVA	NK2 - NÁROŽNÁ KROKVA	

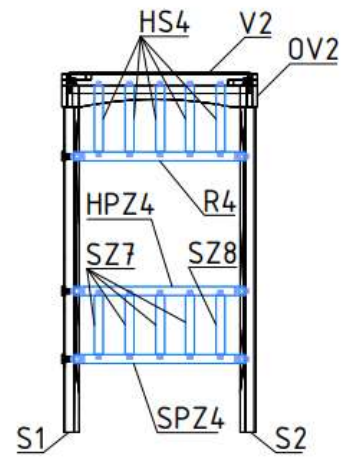
POHĽAD A



LEGENDA:

S1 - STĽP  
 S6 - STĽP  
 V1 - VÄZNICA  
 OV1 - OBLÚKOVÁ VÄZNICA  
 SPZ1 - SPODNÝ PÁS ZÁBRADLIA  
 HPZ1 - HORNÝ PÁS ZÁBRADLIA  
 SZ1 - STĽPIK ZÁBRADLIA  
 SZ2 - STĽPIK ZÁBRADLIA  
 HS1 - HORNÝ STĽPIK  
 R1 - ROZPERA

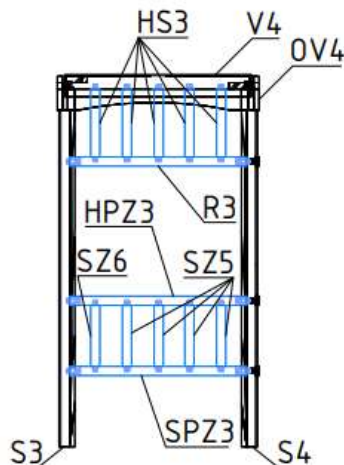
POHĽAD B



LEGENDA:

S1 - STĽP  
 S2 - STĽP  
 V2 - VÄZNICA  
 OV2 - OBLÚKOVÁ VÄZNICA  
 SPZ4 - SPODNÝ PÁS ZÁBRADLIA  
 HPZ4 - HORNÝ PÁS ZÁBRADLIA  
 SZ7 - STĽPIK ZÁBRADLIA  
 SZ8 - STĽPIK ZÁBRADLIA  
 HS4 - HORNÝ STĽPIK  
 R4 - ROZPERA

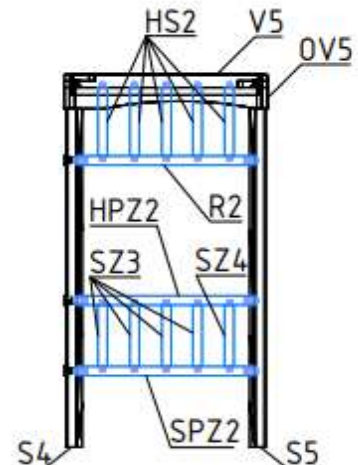
POHĽAD C



LEGENDA:

S3 - STĽP  
 S4 - STĽP  
 V4 - VÄZNICA  
 OV4 - OBLÚKOVÁ VÄZNICA  
 SPZ3 - SPODNÝ PÁS ZÁBRADLIA  
 HPZ3 - HORNÝ PÁS ZÁBRADLIA  
 SZ5 - STĽPIK ZÁBRADLIA  
 SZ6 - STĽPIK ZÁBRADLIA  
 HS3 - HORNÝ STĽPIK  
 R3 - ROZPERA

POHĽAD D



LEGENDA:

S4 - STĽP  
 S5 - STĽP  
 V5 - VÄZNICA  
 OV5 - OBLÚKOVÁ VÄZNICA  
 SPZ2 - SPODNÝ PÁS ZÁBRADLIA  
 HPZ2 - HORNÝ PÁS ZÁBRADLIA  
 SZ3 - STĽPIK ZÁBRADLIA  
 SZ4 - STĽPIK ZÁBRADLIA  
 HS2 - HORNÝ STĽPIK  
 R2 - ROZPERA

<b>Zoznam drevených prvkov</b>					
<b>OZNAČENIE</b>	<b>NÁZOV</b>	<b>ŠÍRKA [mm]</b>	<b>VÝŠKA [mm]</b>	<b>DĹŽKA [mm]</b>	<b>POČET [ks]</b>
S1	Stĺp	80	140	2 390	1
S2	Stĺp	80	140	2 390	1
S3	Stĺp	80	140	2 390	1
S4	Stĺp	80	140	2 390	1
S5	Stĺp	80	140	2 390	1
S6	Stĺp	80	140	2 390	1
V1	Väznica	140	80	1 411	1
V2	Väznica	140	80	1 412	1
V3	Väznica	140	80	1 411	1
V4	Väznica	140	80	1 411	1
V5	Väznica	140	80	1 412	1
V6	Väznica	140	80	1 411	1
OV1	Oblúčková väznica	60	140	1 250	1
OV2	Oblúčková väznica	60	140	1 250	1
OV3	Oblúčková väznica	60	140	1 250	1
OV4	Oblúčková väznica	60	140	1 250	1
OV5	Oblúčková väznica	60	140	1 250	1
OV6	Oblúčková väznica	60	140	1 250	1
NK1	Nárožná krokva	80	140	2 310	2
NK2	Nárožná krokva	80	140	2 310	4
K1	Krokva	80	140	2 029	1
K2	Krokva	80	140	2 029	1
K3	Krokva	80	140	2 029	1
K4	Krokva	80	140	2 029	1
K5	Krokva	80	140	2 029	1
K6	Krokva	80	140	2 029	1

K7	Klieština	60	120	1 997	1
K8	Klieština	60	120	1 997	1
K9	Klieština	60	120	1 615	1
K10	Klieština	60	120	1 615	1
SPZ1	Spodný pás zábradlia	60	120	1 200	1
SPZ2	Spodný pás zábradlia	60	120	1 200	1
SPZ3	Spodný pás zábradlia	60	120	1 200	1
SPZ4	Spodný pás zábradlia	60	120	1 200	1
HPZ1	Horný pás zábradlia	60	120	1 200	1
HPZ2	Horný pás zábradlia	60	120	1 200	1
HPZ3	Horný pás zábradlia	60	120	1 200	1
HPZ4	Horný pás zábradlia	60	120	1 200	1
R1	Rozpera	60	120	1 200	1
R2	Rozpera	60	120	1 200	1
R3	Rozpera	60	120	1 200	1
R4	Rozpera	60	120	1 200	1
SZ1	Stípk zábradlia	60	80	460	4
SZ2	Stípk zábradlia	60	80	460	1
SZ3	Stípk zábradlia	60	80	460	4
SZ4	Stípk zábradlia	60	80	460	1
SZ5	Stípk zábradlia	60	80	460	4
SZ6	Stípk zábradlia	60	80	460	1
SZ7	Stípk zábradlia	60	80	460	4
SZ8	Stípk zábradlia	60	80	460	1

HS1	Horný stípkik	60	80	505	5
HS2	Horný stípkik	60	80	505	5
HS3	Horný stípkik	60	80	505	5
HS4	Horný stípkik	60	80	505	5
L1	Lavica	60	100	1 053	1
L2	Lavica	60	100	1 053	1
L3	Lavica	60	100	554	1
L4	Lavica	60	100	554	2
L5	Lavica	60	100	1 100	2
L6	Lavica	60	100	1 100	2
L7	Lavica	60	100	1 053	1
L8	Lavica	60	100	1 053	1
L9	Lavica	60	100	554	1

<b>Spojovací materiál</b>			
<b>NÁZOV</b>	<b>ROZMER [mm]</b>	<b>POČET [ks]</b>	<b>SPOJ</b>
Dvojitá stípková pätká rohová	81/81	6	Stípk (S1, S2, S3, S4, S5, S6) – Základ
Prevleková kotva do betónu	10/90	24	Pätká - Základ
Skrutka do dreva so 6-hrannou hlavou	10/100	48	Pätká – Stípk (S1, S2, S3, S4, S5, S6)
Konštrukčný vrut do dreva so zápusťou hlavou, Zn	8/100	20	Spodný pás zábradlia (SPZ1, SPZ2, SPZ3, SPZ4) – Stípk zábradlia (SZ1, SZ2, SZ3, SZ4, SZ5, SZ6, SZ7, SZ8)
		4	Spodný pás zábradlia (SPZ1, SPZ2, SPZ3, SPZ4) – Stípk (S1, S4)
		4	Horný pás zábradlia (HPZ1, HPZ2, HPZ3, HPZ4) – Stípk (S1, S4)
		4	Rozpera (R1, R2, R3,

			R4) – Stĺp (S1, S4)
		12	Oblúková väznica (OV1, OV2, OV3, OV4, OV5, OV6) - Stĺp (S1, S2, S3, S4, S5, S6)
		20	Rozpera (R1, R2, R3, R4) – Horný stĺpik (HS1, HS2, HS3, HS4)
		20	Horný stĺpik (HS1, HS2, HS3, HS4) - Oblúková väznica (OV1, OV2, OV3, OV4, OV5, OV6)
Konštrukčný vrut do dreva so zápustnou hlavou, Zn	8/160	18	Väznica (V1, V2, V3, V4, V5, V6) - Stĺp (S1, S2, S3, S4, S5, S6)
		20	Väznica (V1, V2, V3, V4, V5, V6) - Horný stĺpik (HS1, HS2, HS3, HS4)
		4	Klieštiny (K7, K8, K9, K10)
Konštrukčný vrut do dreva s tanierovou hlavou, Zn	8/120	20	Horný pás zábradlia (HPZ1, HPZ2, HPZ3, HPZ4) – Stĺpik zábradlia (SZ1, SZ2, SZ3, SZ4, SZ5, SZ6, SZ7, SZ8)
		4	Spodný pás zábradlia (SPZ1, SPZ2, SPZ3, SPZ4) – Stĺp (S2, S3, S5, S6)
		4	Horný pás zábradlia (HPZ1, HPZ2, HPZ3, HPZ4) – Stĺp (S2, S3, S5, S6)
		4	Rozpera (R1, R2, R3, R4) – Stĺp (S2, S3, S5, S6)
		24	Lavica (L1, L2, L7, L8) -



			Spodný pás zábradlia (SPZ1, SPZ2, SPZ3, SPZ4)
Konštrukčný vrut do dreva s tanierovou hlavou, Zn	8/90	4	Lavice (L5, L6)
		16	Lavice (L3, L4, L5, L6, L9)
Konštrukčný vrut do dreva s tanierovou hlavou, Zn	8/160	6	Nárožná krokva (NK1, NK2) - Väznica (V1, V2, V3, V4, V5, V6)
		6	Krokva (K1, K2, K3, K4, K5, K6) - Väznica (V1, V2, V3, V4, V5, V6)
Závitová tyč	M12/1,0 m	4	Klieština (K7, K8, K9, K10) - Nárožná krokva (NK1, NK2)
Drevárska podložka	M12	16	Klieština (K7, K8, K9, K10) - Nárožná krokva (NK1, NK2)
Matica	M12	16	Klieština (K7, K8, K9, K10) - Nárožná krokva (NK1, NK2)

## VÝPIS SPOJOVACIEHO MATERIÁLU

POČET OSOB POTREBNÝCH K MONTÁŽI: 4 ks

POTREBNÉ NÁRADIE: príklepová vŕtačka, kladivo, vidlicový kľúč, rázový uťahovák, sada bitov, meter, príklepový skrutkovač, vrták do betónu, rebrík, vykružovák do dreva, lepidlo na drevo



- dvojitá stĺpová päťka rohová 81/81 - 6 ks



- kotva prevleková do betónu 10/90 - 24 ks



- skrutka do dreva so 6-hrannou hlavou 10/70 - 48 ks



- konštrukčný vrut do dreva s tanierovou hlavou 8/160 ZN - 12 ks



- konštrukčný vrut do dreva so zápust. hlavou 8/100 - 84 ks



- konštrukčný vrut do dreva so zápust. hlavou 8/160 - 42 ks

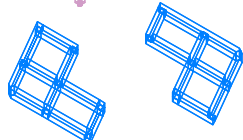
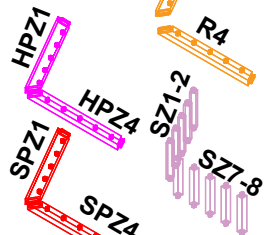
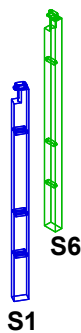
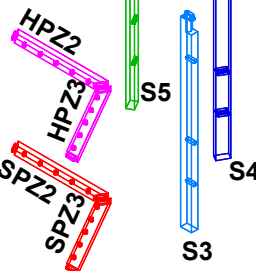
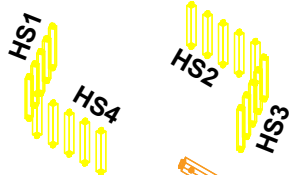
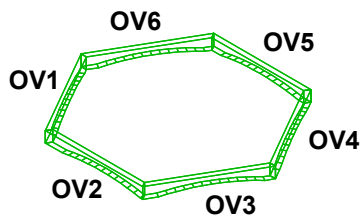
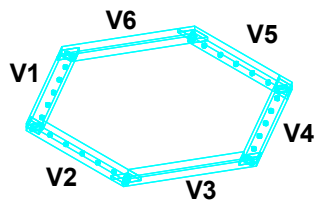
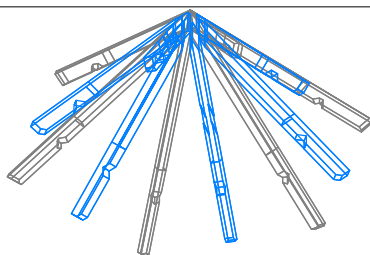


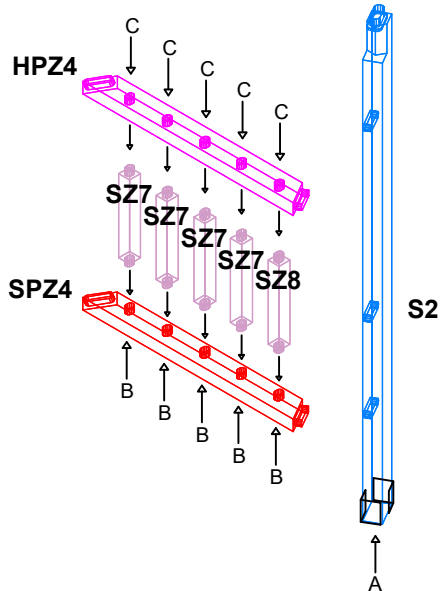
- konštrukčný vrut do dreva s tanierovou hlavou 8/120 ZN - 56 ks



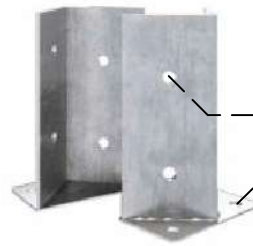
- konštrukčný vrut do dreva s tanierovou hlavou 8/90 ZN - 20 ks

- drevená zátka priemer 25 mm - 12 ks, závit. tyč. 1,0 m - 4 ks, podložka - 16 ks, matica 16 ks



**1****C**

Konštrukčný vrut  
s tanierovou  
hlavou 8/120 Zn

**5 ks****A**

Dvojitá päťka  
stĺpov rohová  
81/81

Skrutka do  
dreva so  
6-hrannou  
hlavou 10/70



**8 ks**  
na 1stĺp



Kotva  
prevleková do  
betónu 10/90

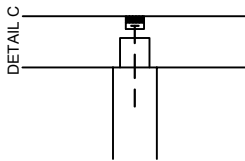
**4 ks**  
na 1stĺp

**B**

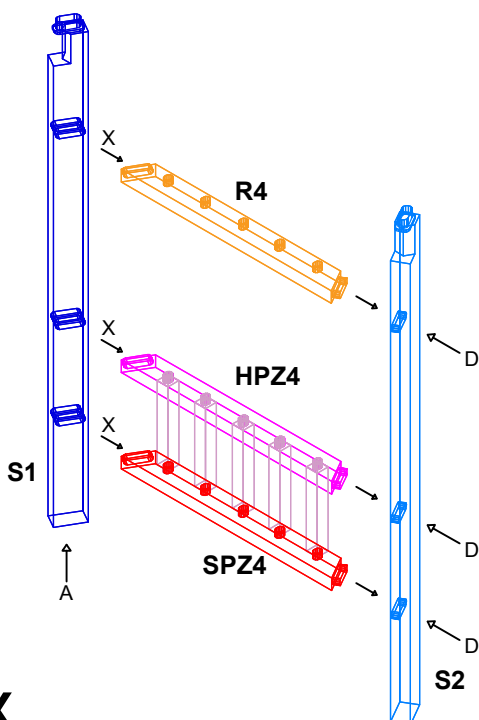
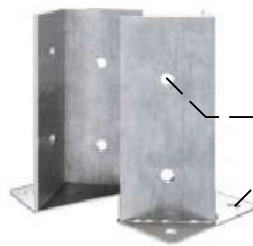
Konštrukčný vrut  
so zápusťou  
hlavou 8/100

**5 ks**

\* kotviť zvislo cez horný pás zábradlia HPZ do čapu zábradlia SZ + drevená zátka a lepidlo



\* kotviť zo spodu spodného pásu zábradlia SPZ do SZ 1vrut/1 spoj

**2****A**

Dvojitá päťka  
stĺpov rohová  
81/81

Skrutka do  
dreva so  
6-hrannou  
hlavou 10/70



**8 ks**  
na 1stĺp



Kotva  
prevleková do  
betónu 10/90

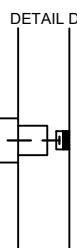
**4 ks**  
na 1stĺp

**D**

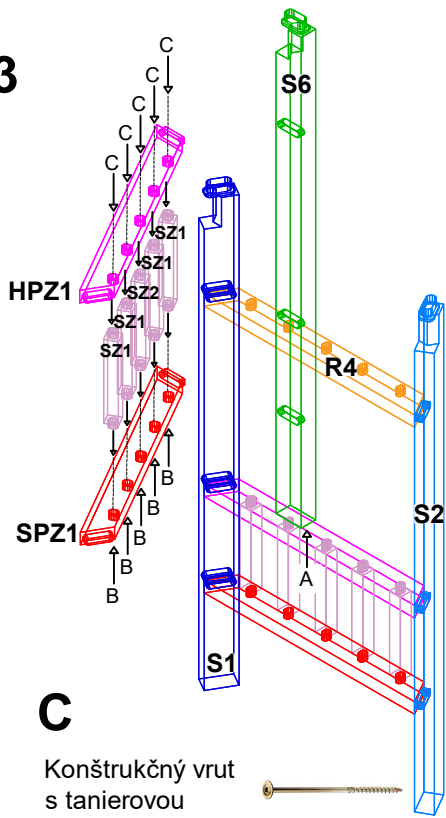
Konštrukčný vrut  
s tanierovou  
hlavou 8/120 Zn

**3 ks**

\* kotviť cez stĺp S2 do čapu prvkov R4, HPZ4 a SPZ4 1 vrut/1 spoj + drevená zátka a lepidlo

**X**

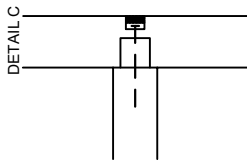
\* lepený spoj - mechanické kotvenie až v kroku č. 4 !

**3****C**

Konstrukčný vrut  
s tanierovou  
hlavou 8/120 Zn

**5 ks**

\* kotviť zvislo cez horný pás zábradlia HPZ do čapu  
zábradlia SZ + drevená zátka a lepidlo

**A**

Dvojitá päťka  
stípor rohová  
81/81

Skrutka do  
dreva so  
6-hrannou  
hlavou 10/70

**8 ks**

na 1stĺp

**4 ks**

na 1stĺp

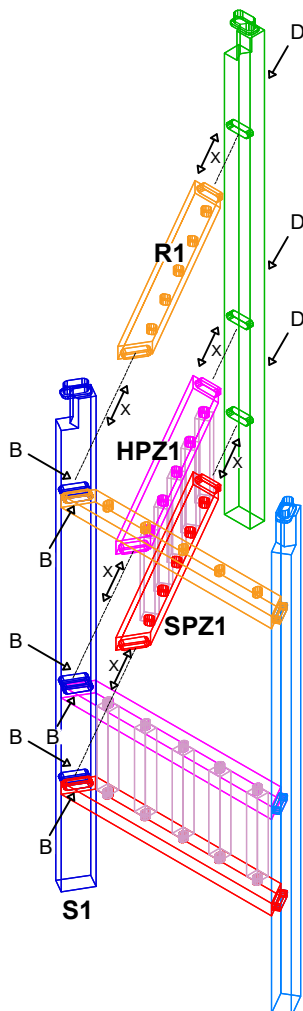
Kotva  
prevleková do  
betónu 10/90

**B**

Konstrukčný vrut  
so zápustnou  
hlavou 8/100

**5 ks**

\* kotviť zo spodu spodného pásu zábradlia SPZ do SZ  
1vrut/1 spoj

**4****D**

Konstrukčný vrut  
s tanierovou  
hlavou 8/120 Zn

**3 ks**

\* kotviť cez stĺp S6 do čapu prvkov R1, HPZ1 a SPZ1  
1 vrut/1spoj + drevená zátka a lepidlo

**B**

Konstrukčný vrut  
so zápustnou  
hlavou 8/100

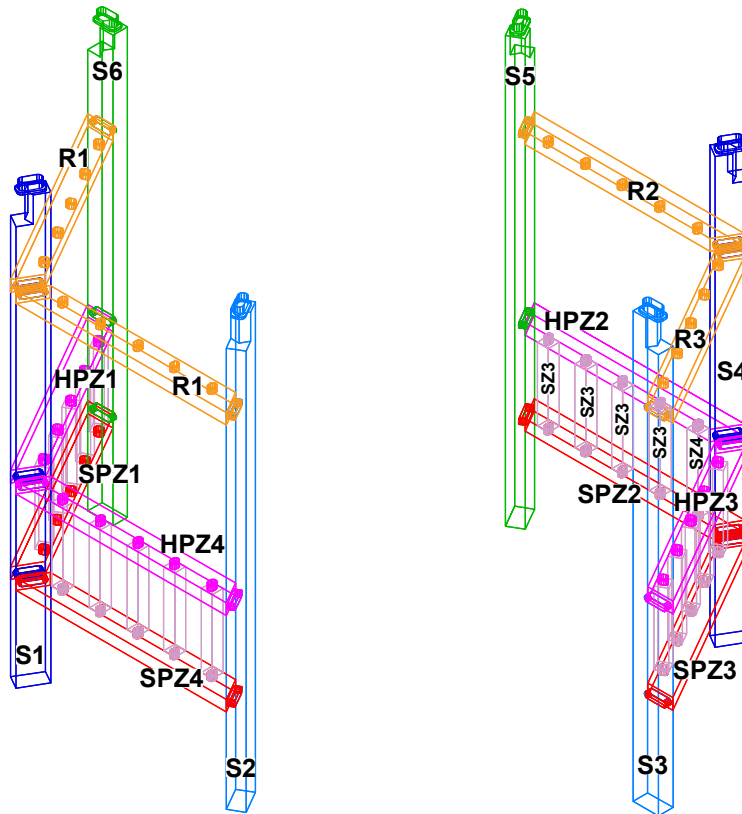
**6 ks**

\* kotviť prvky R, HPZ a SPZ na stĺpe S1  
2 vruty/ 1 spoj

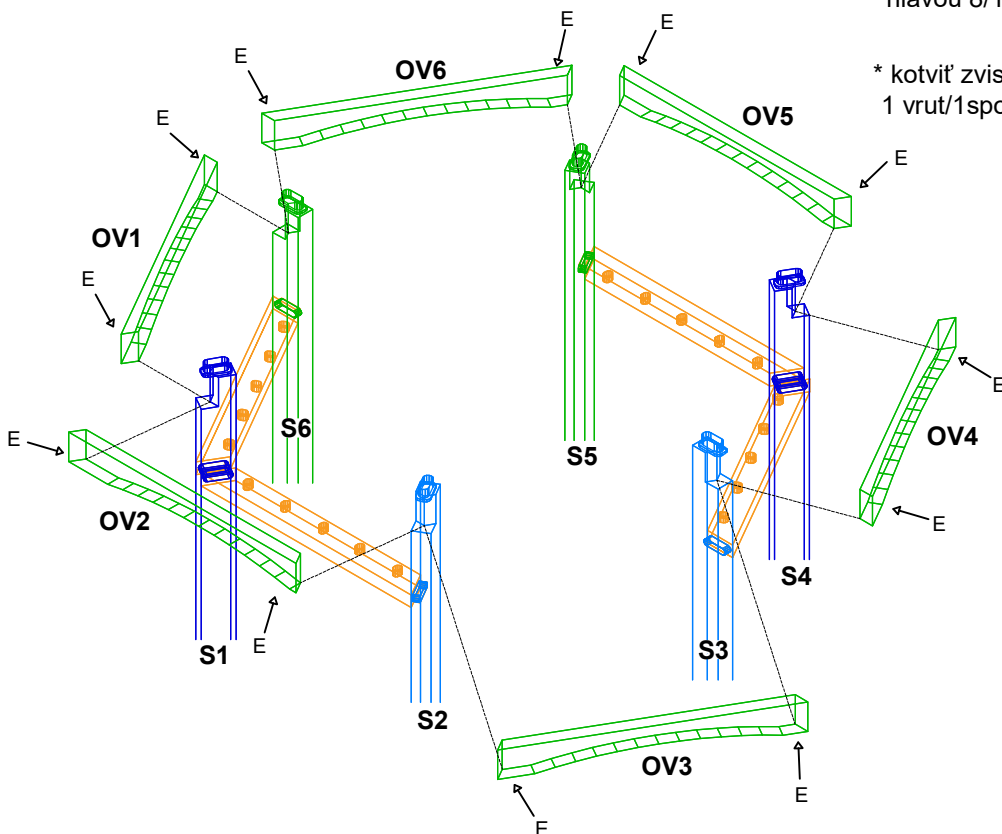
**X** - lepený spoj

5

ZRKADLOVO PODĽA BODOV 1-4 ZREALIZUJEME DRUHÚ POLOVICU ALTÁNKU



6



E

Konštrukčný vrt  
so zapustnou  
hlavou 8/100 Zn



12 ks

\* kotviť zvislo cez oblúkovú väznicu OV do stíпов S  
1 vrt/1 spoj

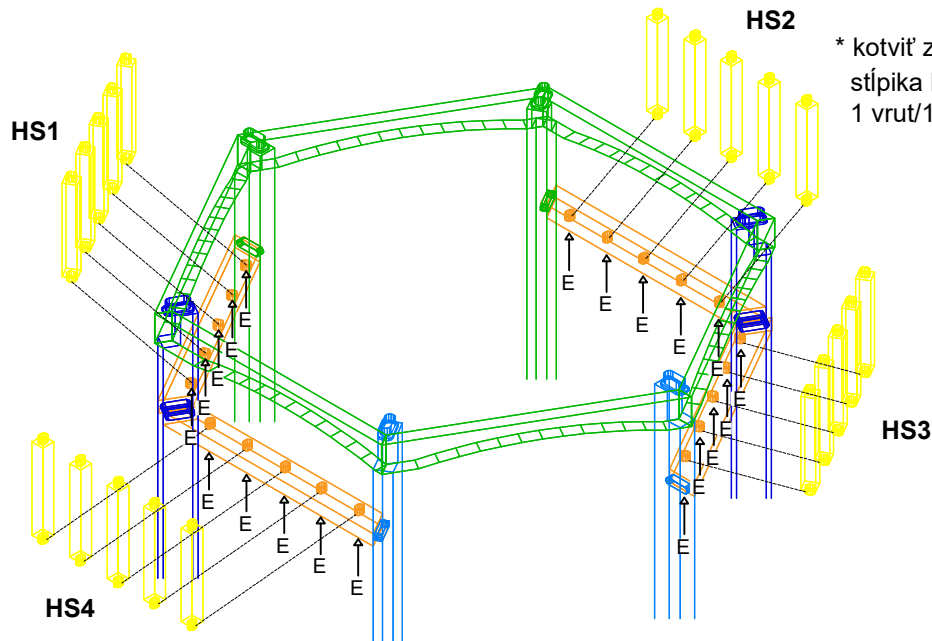
7

E

Konštrukčný vrut  
so zapustnou  
hlavou 8/100 Zn



20 ks



\* kotviť zvislo cez rozperu R do čapu horného  
stĺpika HS  
1 vrut/1spoj

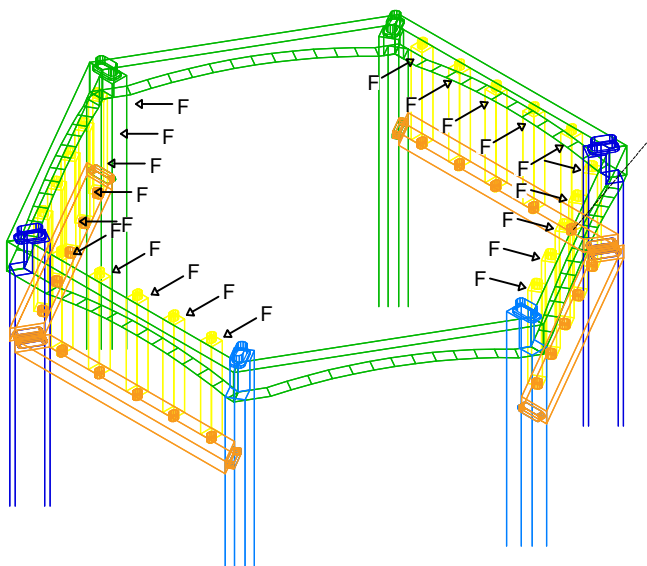
8

F

Konštrukčný vrut  
so zapustnou  
hlavou 8/100 Zn



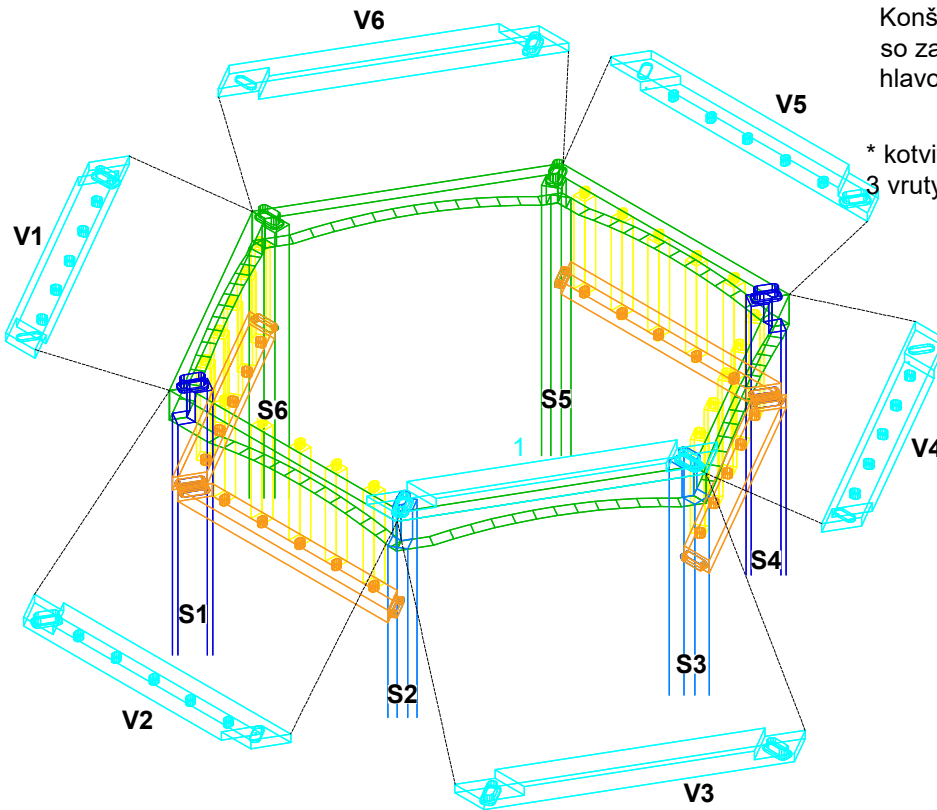
20 ks



\* kotviť kolmo cez horný stĺpik HS do oblúkovej  
vážnice OV  
1 vrut/1spoj

**9****G (G1;G2)**

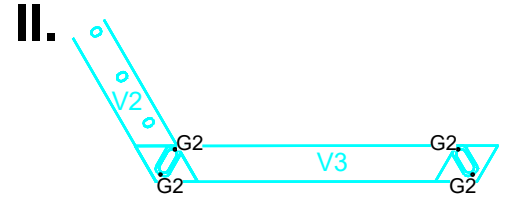
Konstrukčný vrut  
so zapustnou  
hlavou 8/160 Zn

**18 ks**

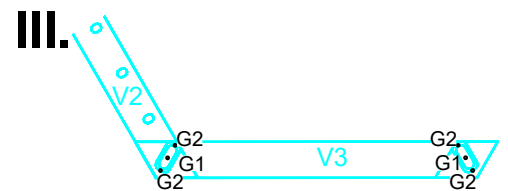
\* kotviť zvislo cez väznicu V do čapu stĺpu S  
3 vruty/1spoj



\* prvok 1 s dvoma dolnými  
preplátovaniami kotviť do stĺpa  
do osi 1x 8/160 so zápust.  
hlavou



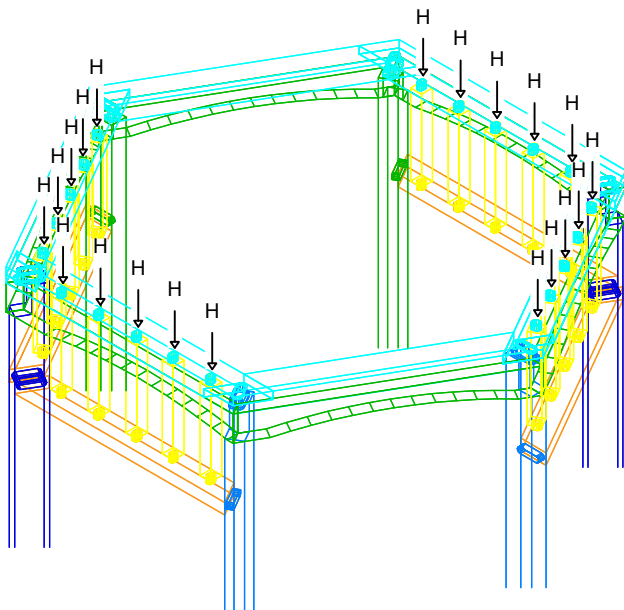
\* prvok 1 spojiť s prvkom 2 (spoj  
horné preplátovanie a dolné  
preplátovanie a stĺp 2x 8/160 so  
zápust. hlavou



\* konečné uloženie vrutov

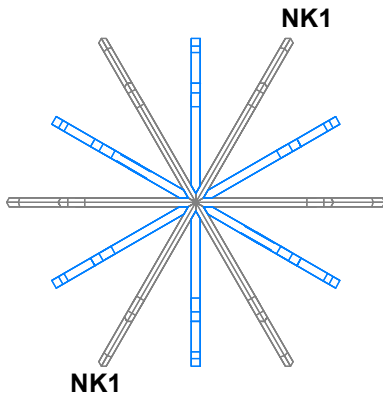
**10****H**

Konstrukčný vrut  
so zapustnou  
hlavou 8/160 Zn

**20 ks**

\* kotviť zvislo cez väznicu V do čapu horného stĺpika HS  
1 vrut/1spoj

# 11



## J

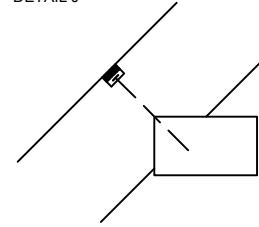
Konstrukčný vrut  
s tanierovou  
hlavou 8/160 Zn



### 2 ks

\* kotviť zvislo cez nárhožnú krokvu NK1 do väznice V  
- 1 vrut/1spoj + drevená zátka a lepidlo

DETAIL J



## K

Závitová tyč M12/1,0m  
Podložka drevárska M12  
Matica uzavretá M12

2 ks

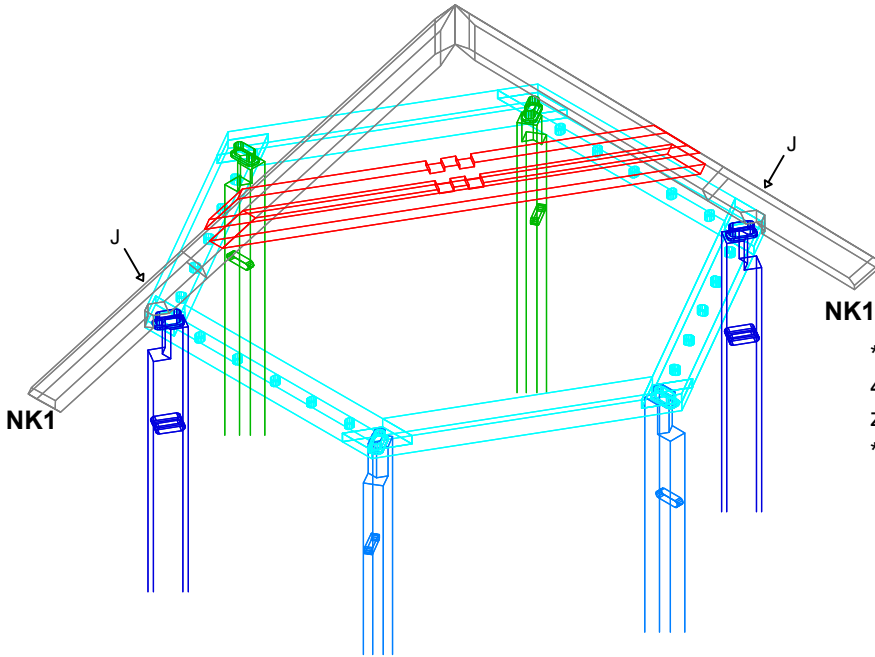
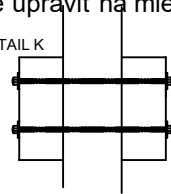
8 ks

8 ks

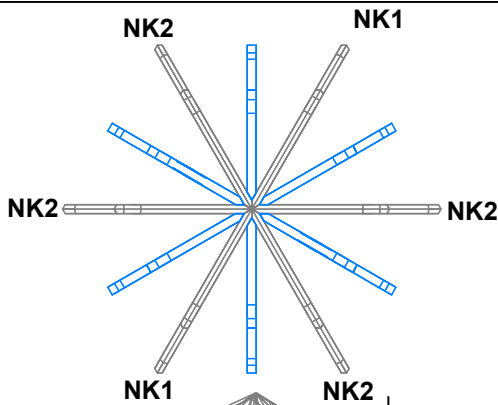
\* spojiť cez klieštinu K7-8 a nárhožnú krokvu NK1 -  
4 x predvrtaný otvor /1 otvor =2 x podložka, 2 x matica  
závitová tyč 1x25 cm/

\* dĺžku závitovej tyče upraviť na mieste podľa potreby

DETAIL K



# 12



## J

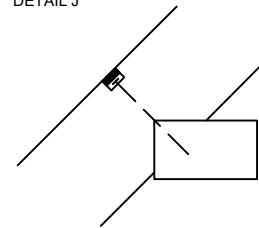
Konstrukčný vrut  
s tanierovou  
hlavou 8/160 Zn



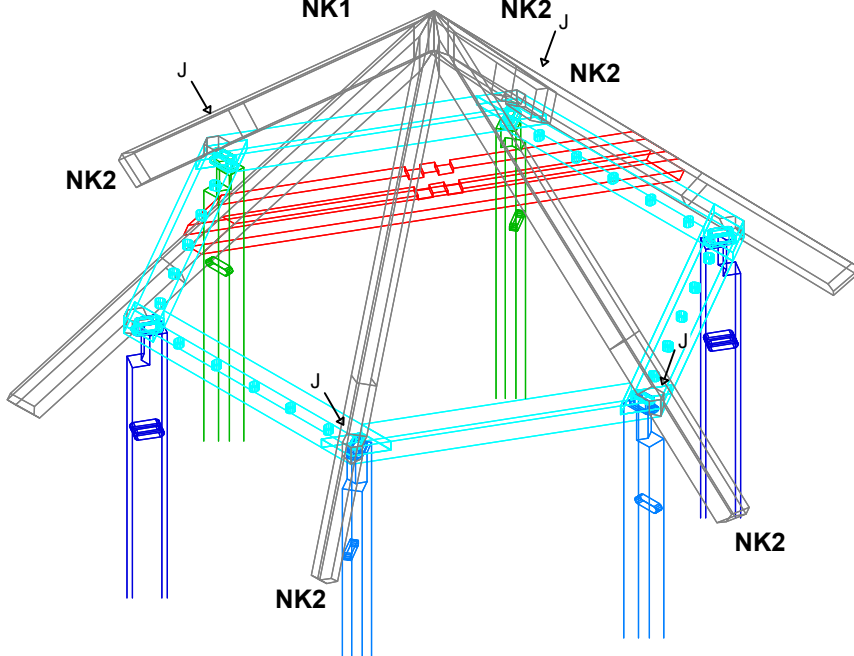
### 4 ks

\* kotviť zvislo cez nárhožnú krokvu NK do väznice V - 1  
vrut/1spoj + drevená zátka a lepidlo

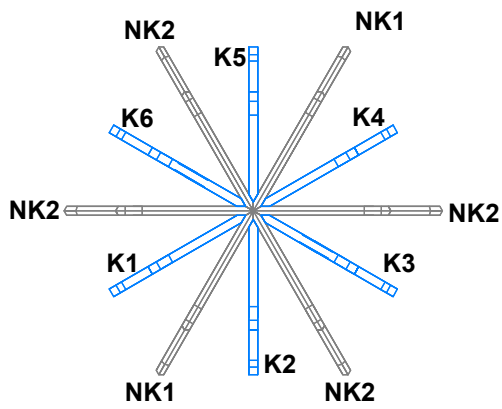
DETAIL J



## L





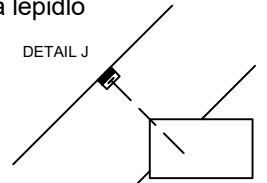
**13****J**

Konštrukčný vrut  
s tanierovou  
hlavou 8/160 Zn

**6 ks**

\* kotviť zvislo cez krokvu K1-6 do väznice V1-V6  
1 vrut/1 spoj + drevená zátka a lepidlo

DETAIL J

**K**

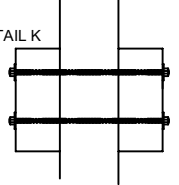
Závitová tyč M12/1,0m  
Podložka drevárska M12  
Matica uzavretá M12

2 ks  
8 ks  
8 ks

\* spojiť cez klieštinu K9-10 a nárožnú krokvu NK2 -  
4 x predvrtaný otvor /1 otvor = 2 x podložka, 2 x matica,  
závitová tyč 1x25 cm/

\* dĺžku závitovej tyče upraviť na mieste podľa potreby

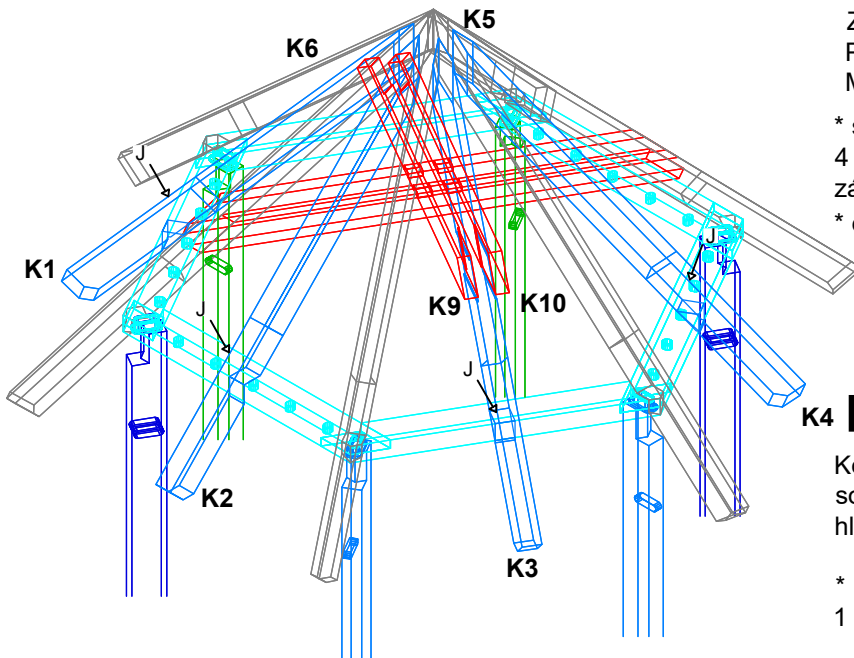
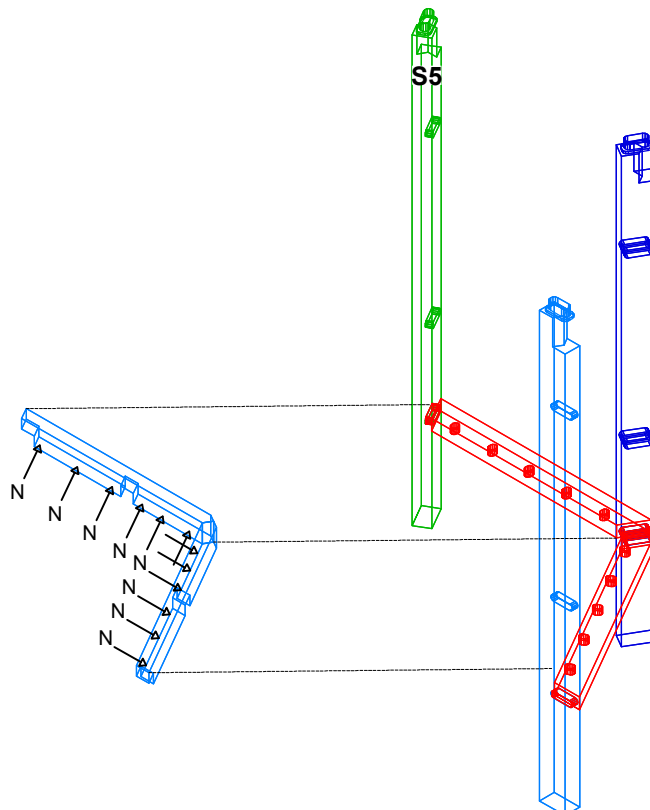
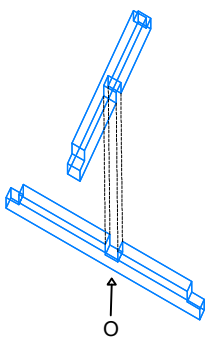
DETAIL K

**M**

Konštrukčný vrut  
so zapustnou  
hlavou 8/160 Zn

**4 ks**

\* kotviť klieštinu K9-10 s klieštinou K7-8  
1 vrut /1 spoj

**14****N**

Konštrukčný vrut  
s tanierovou  
hlavou 8/120 Zn

**12 ks**

\* kotviť prvok lavicový L7-L8 do spodného  
pásmu zábradlia SPZ3-4  
6 vrutov/1 prvok

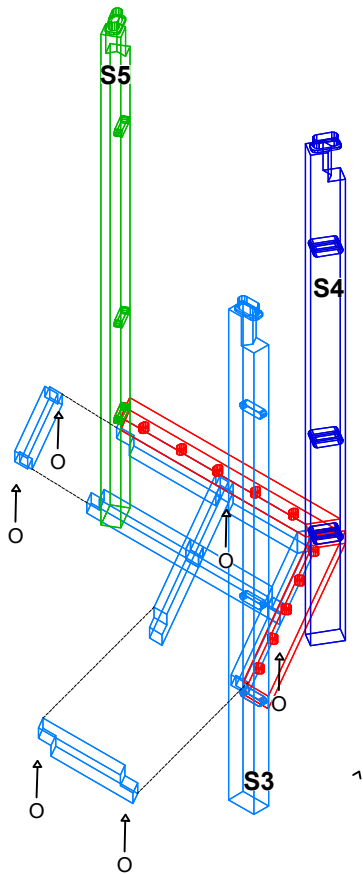
**O**

Konštrukčný vrut  
s tanierovou  
hlavou 8/90 Zn

**2 ks**

\* kotviť prvok lavicový L5-L6 do  
preplátovania 2 vruty/1 spoj

15



O

Konštrukčný vrut  
s tanierovou  
hlavou 8/90 Zn



8 ks

\* kotviť prvok lavicový L4-L9 do preplátovania  
2 vruty /1 spoj

16

ZRKADLOVO PODĽA BODOV 14-15 ZREALIZUJEME DRUHÚ POLOVICU LAVIC

